

MISE EN PLAGE

Planche M-08

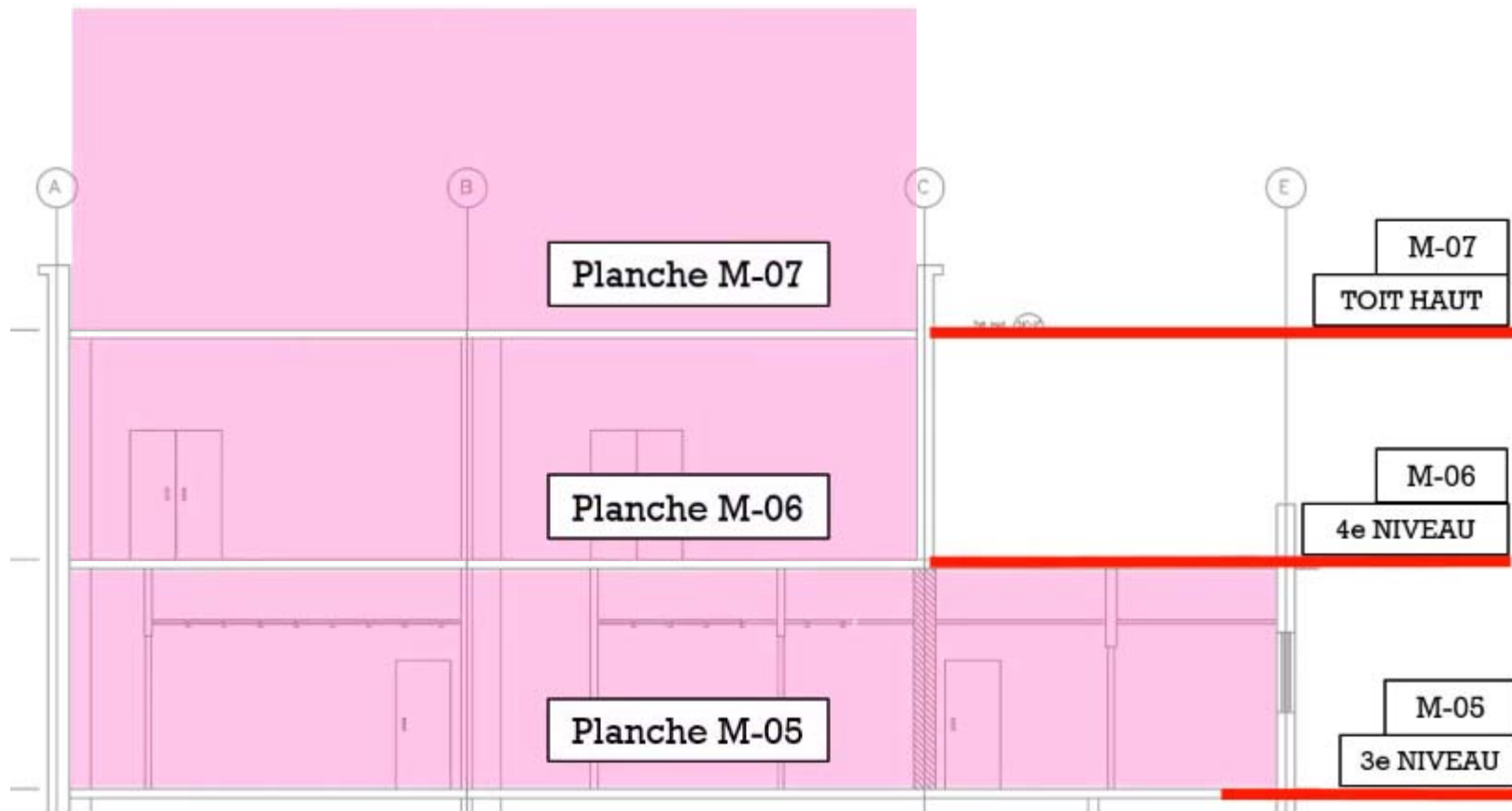
Page 59

LE BÂTIMENT VU EN COUPE

Pour dessiner les ÉLÉVATIONS des systèmes
AC-2 et AC-3

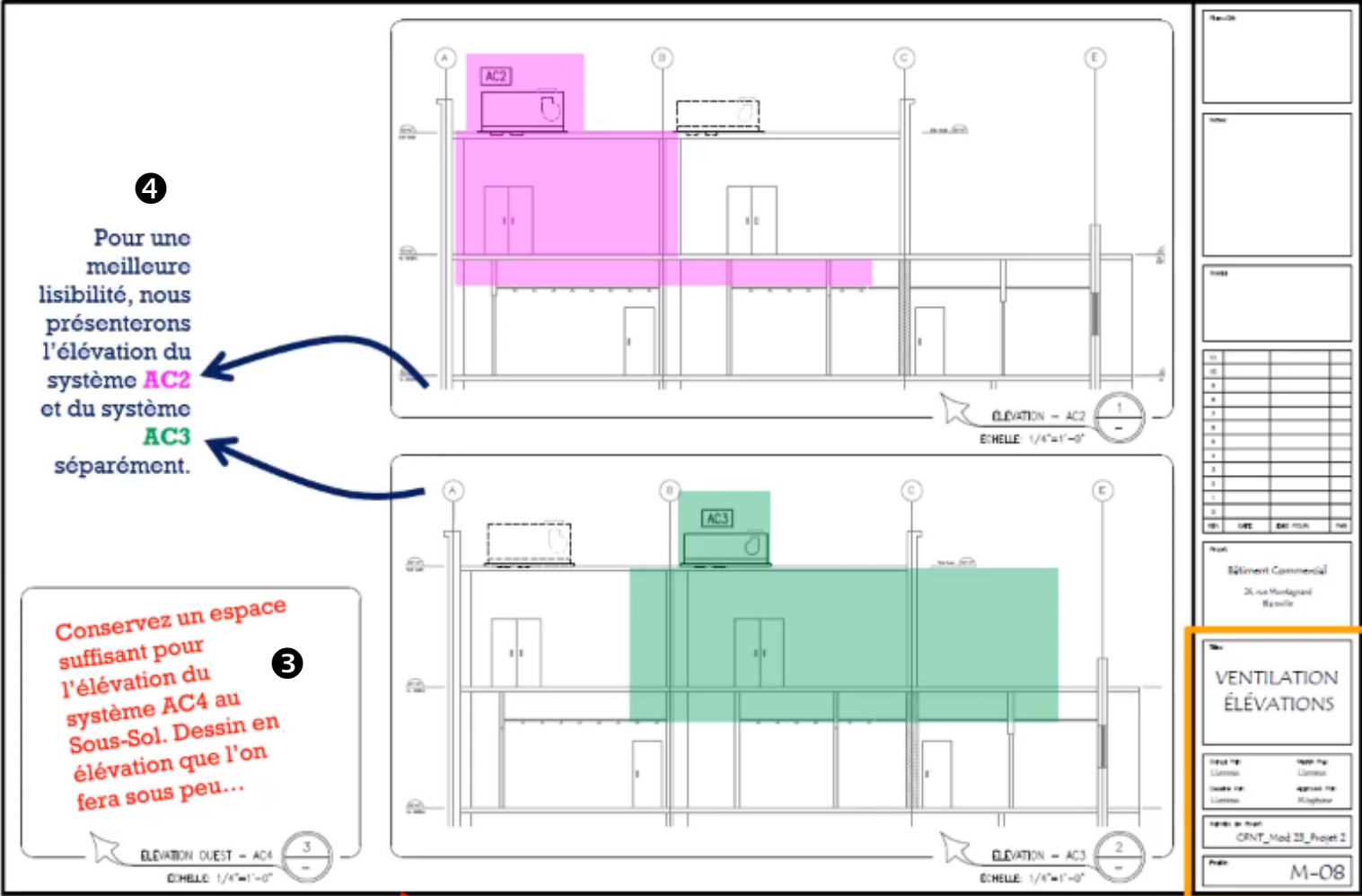
...

Il sera nécessaire de consulter et de se fier aux planches
des vues en plan suivantes :

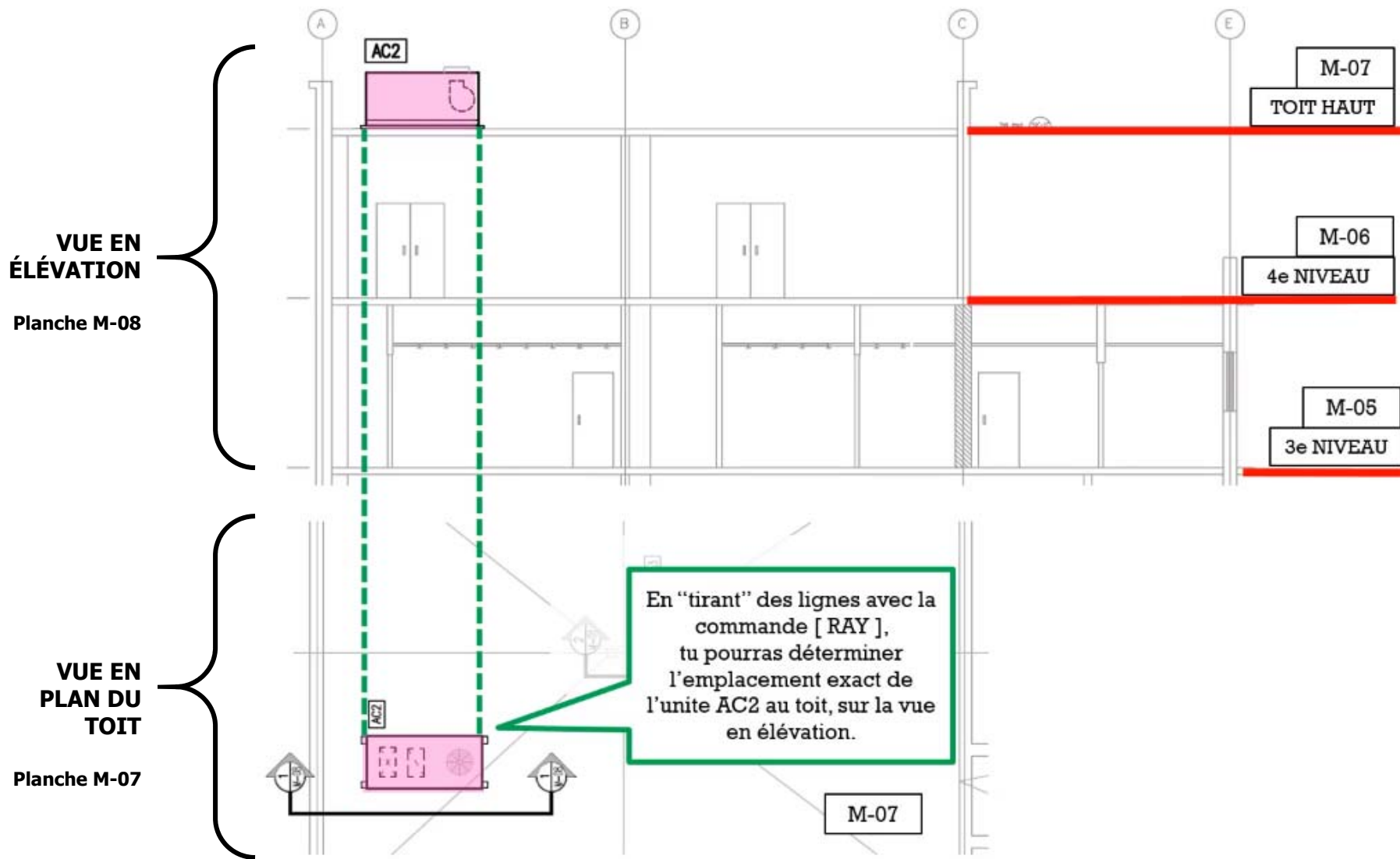


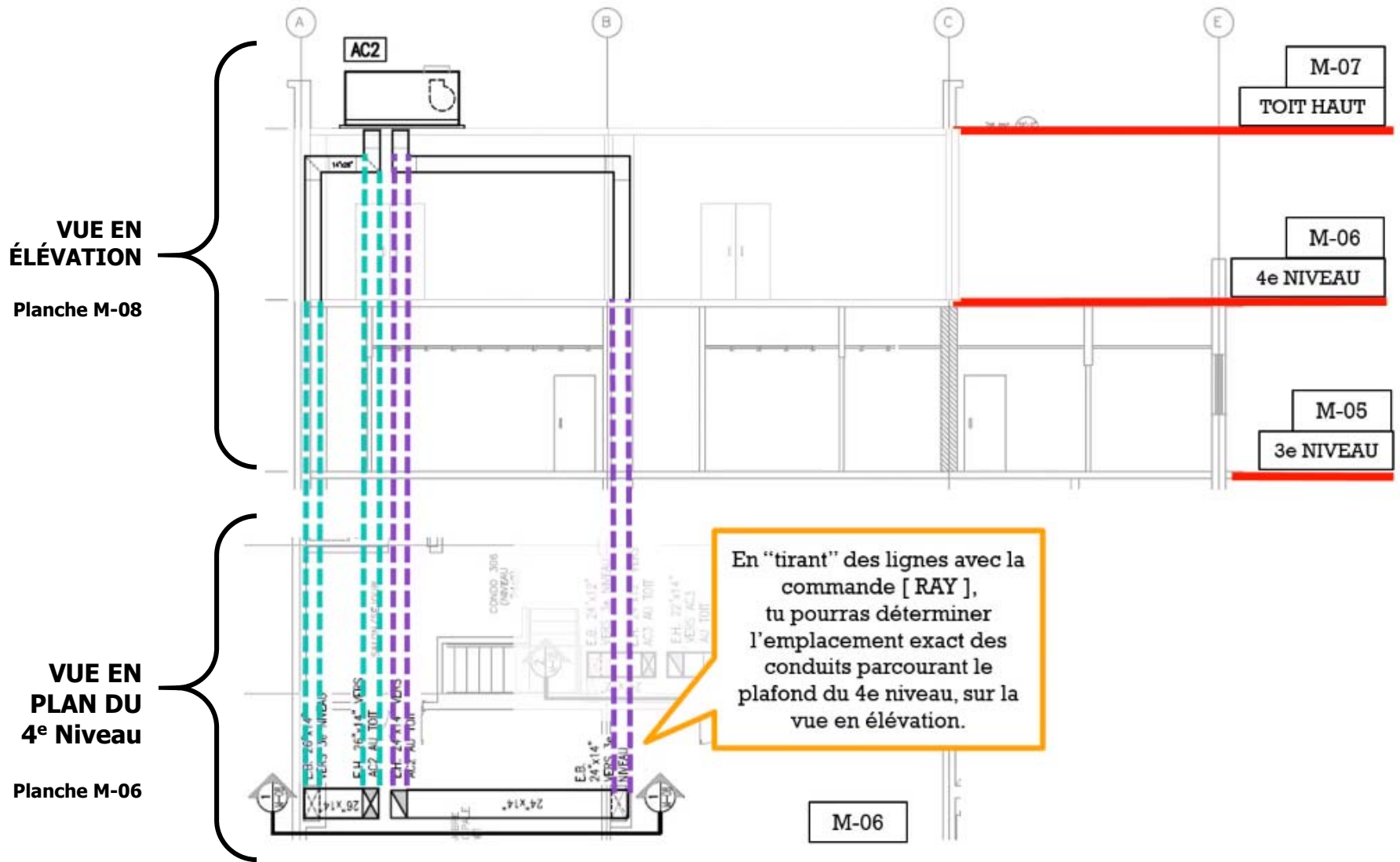
MISE EN PLAGE
 Planche M-08
 Page 59

VIDÉO :
00 :00 à 7 :35

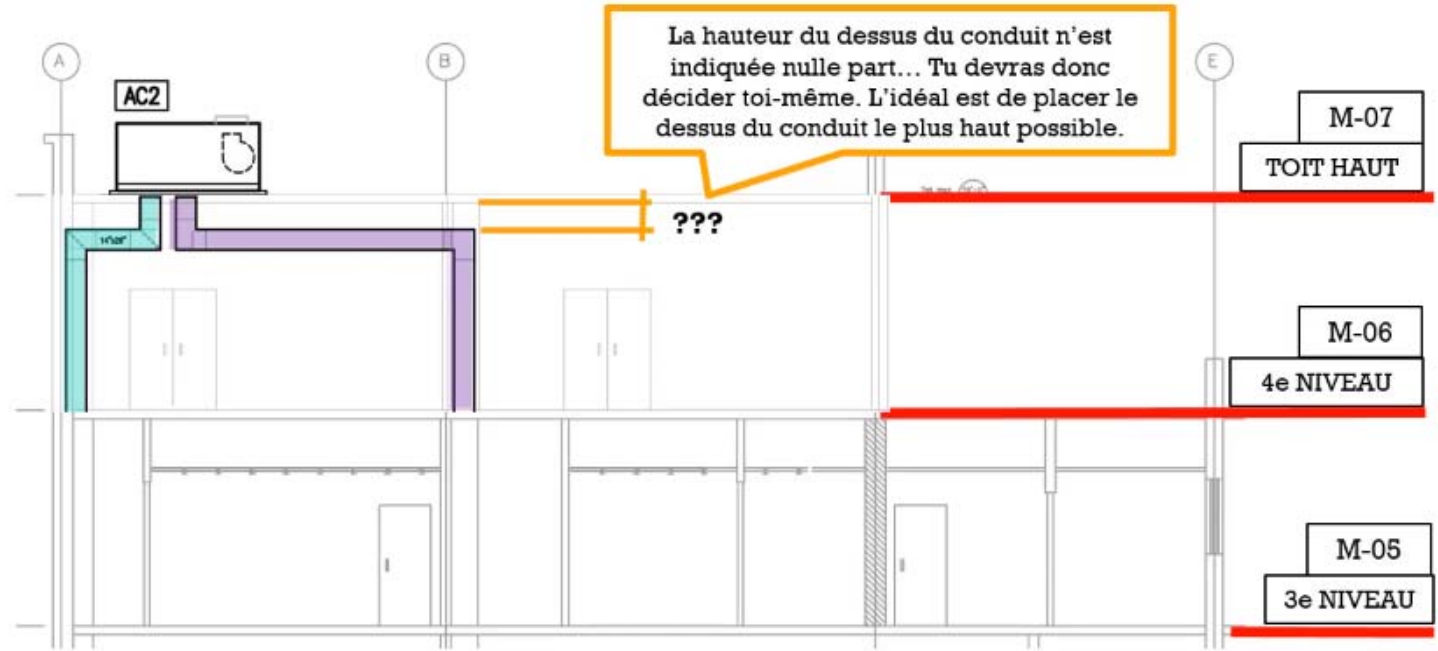


- 1**
 - Créer l'onglet M-08
 - Mettre en page le plan M-08
- 2**
 - Remplir le cartouche adéquatement

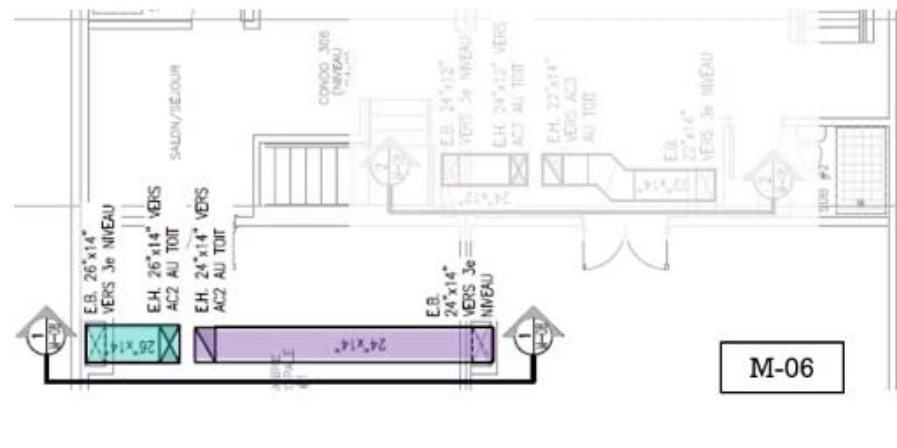


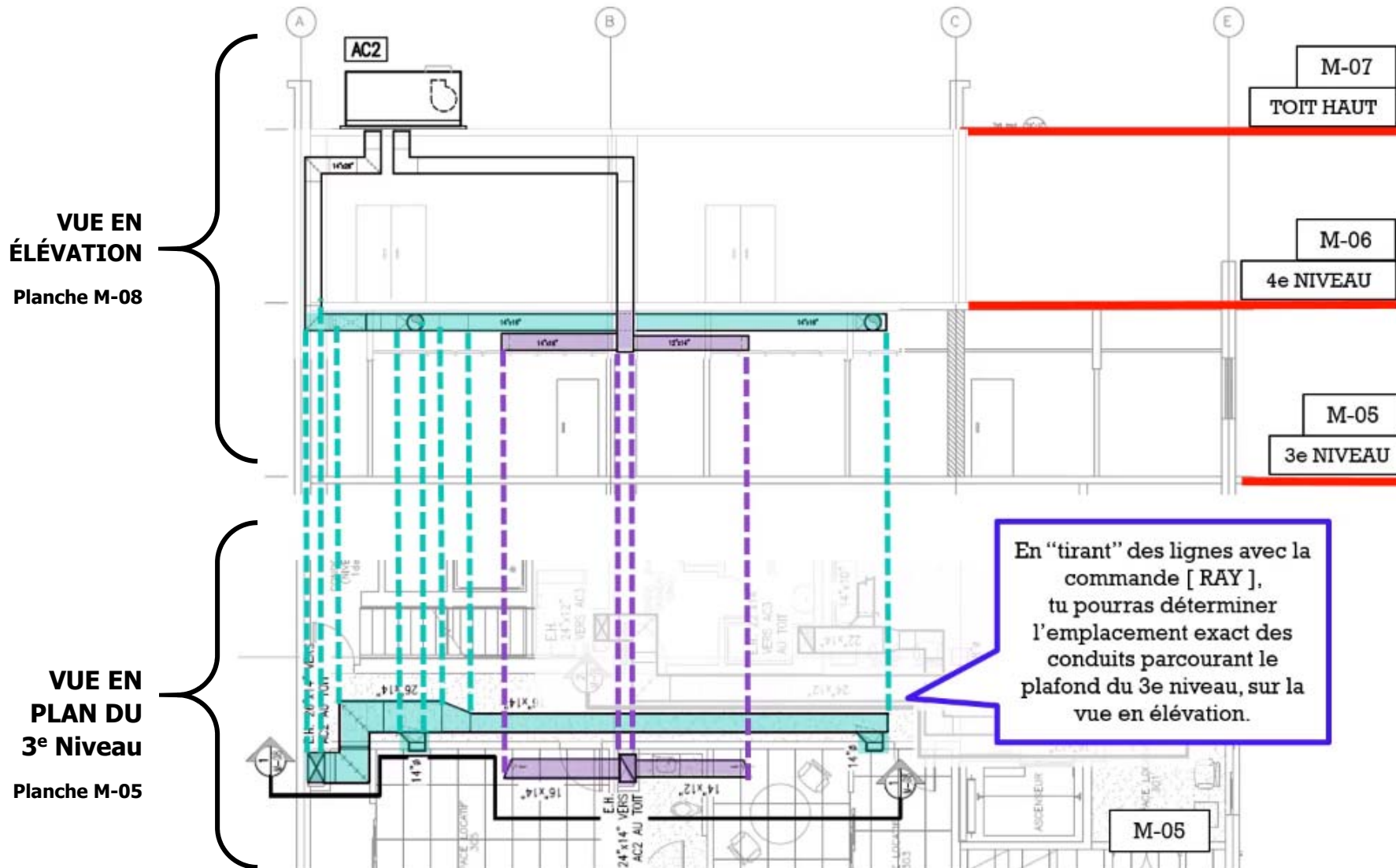


VUE EN ÉLÉVATION
Planche M-08



VUE EN PLAN DU 4^e Niveau
Planche M-06



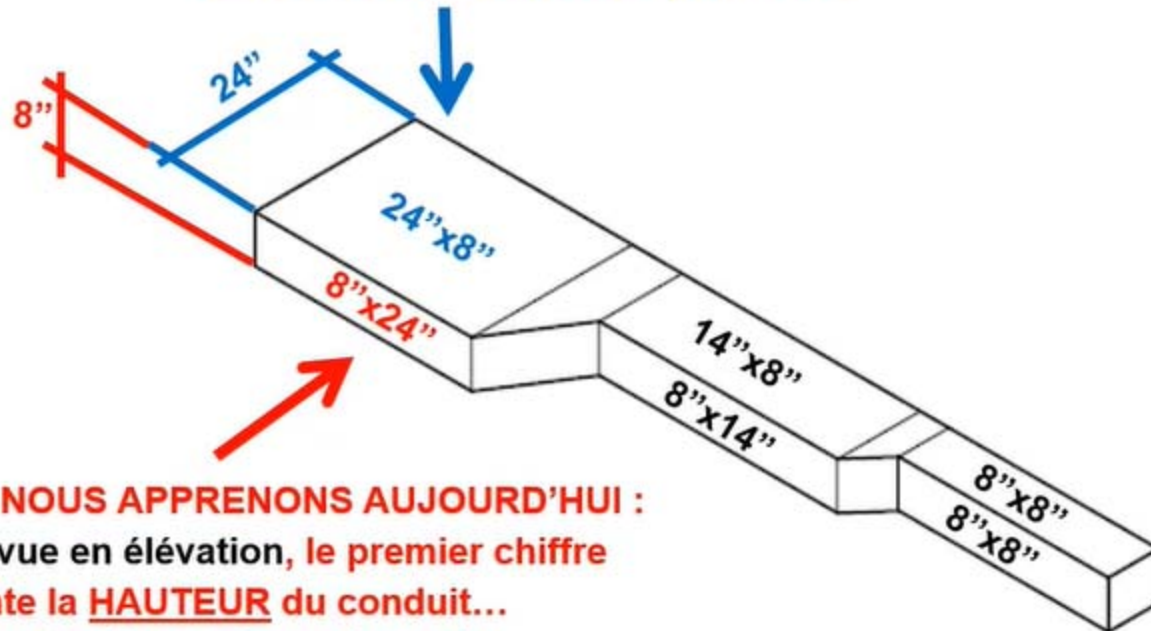


**VUE EN
ÉLÉVATION
D'UN SYSTÈME
DE VENTILATION**

INFORMATIONS IMPORTANTES

VIDÉO :
7 :52 à 8 :35

① **CE QUE NOUS SAVONS DÉJÀ :**
Sur une vue en plan, le premier chiffre
représente la LARGEUR du conduit...
car c'est cette dimension qu'on voit.

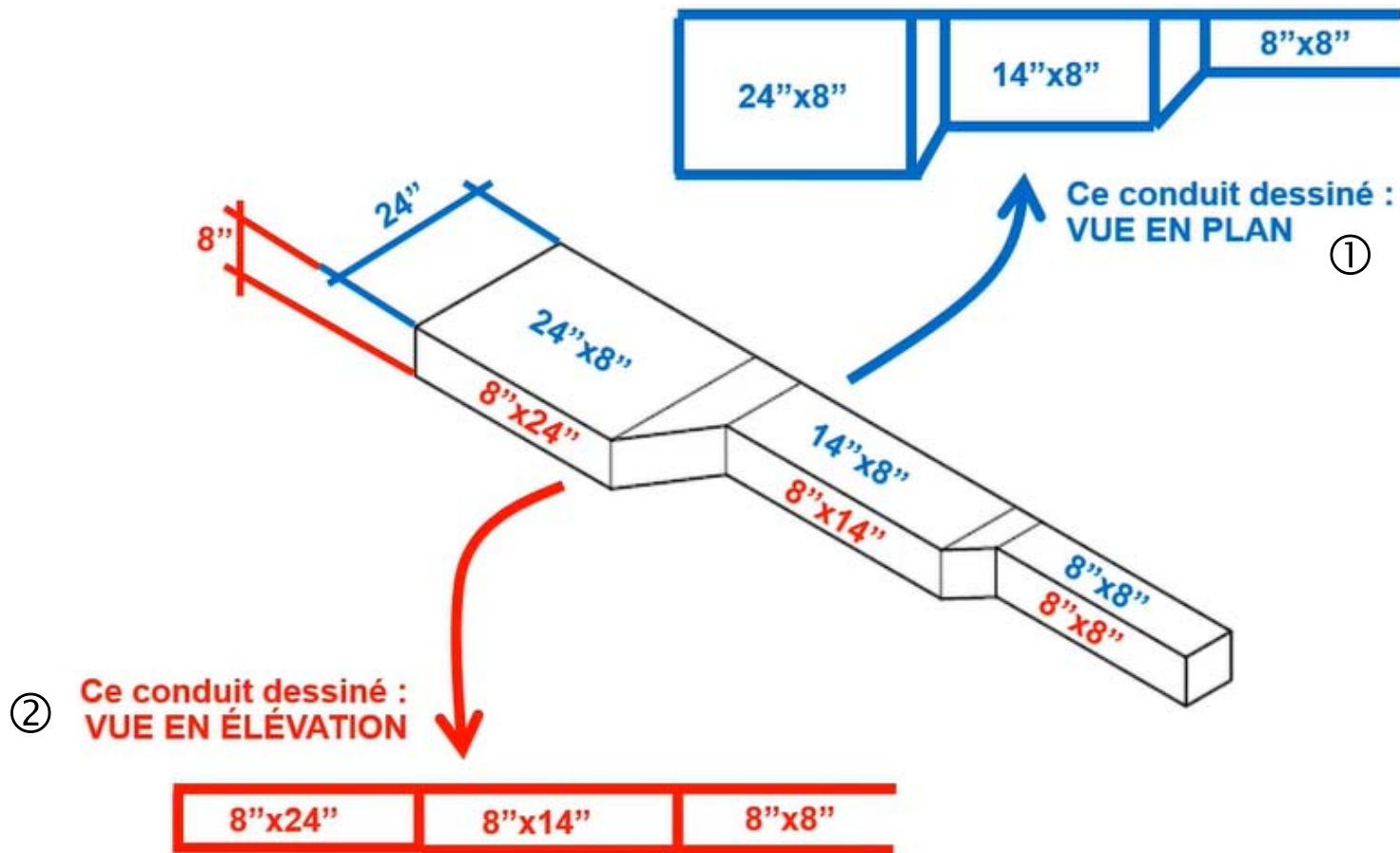


② **CE QUE NOUS APPRENNONS AUJOURD'HUI :**
Sur une vue en élévation, le premier chiffre
représente la HAUTEUR du conduit...
car c'est cette dimension qu'on voit.

**VUE EN
ÉLÉVATION
D'UN SYSTÈME
DE VENTILATION**

INFORMATIONS IMPORTANTES

VIDÉO :
8 :38 à 9 :00



VUE EN ÉLÉVATION D'UN SYSTÈME DE VENTILATION

INFORMATIONS IMPORTANTES

VIDÉO :
9 :13 à 10 :12

