

**Cartouche:**

Insérer en XREF [XR] au dessin = Projet\_01\_Vent.dwg

\* en paperspace

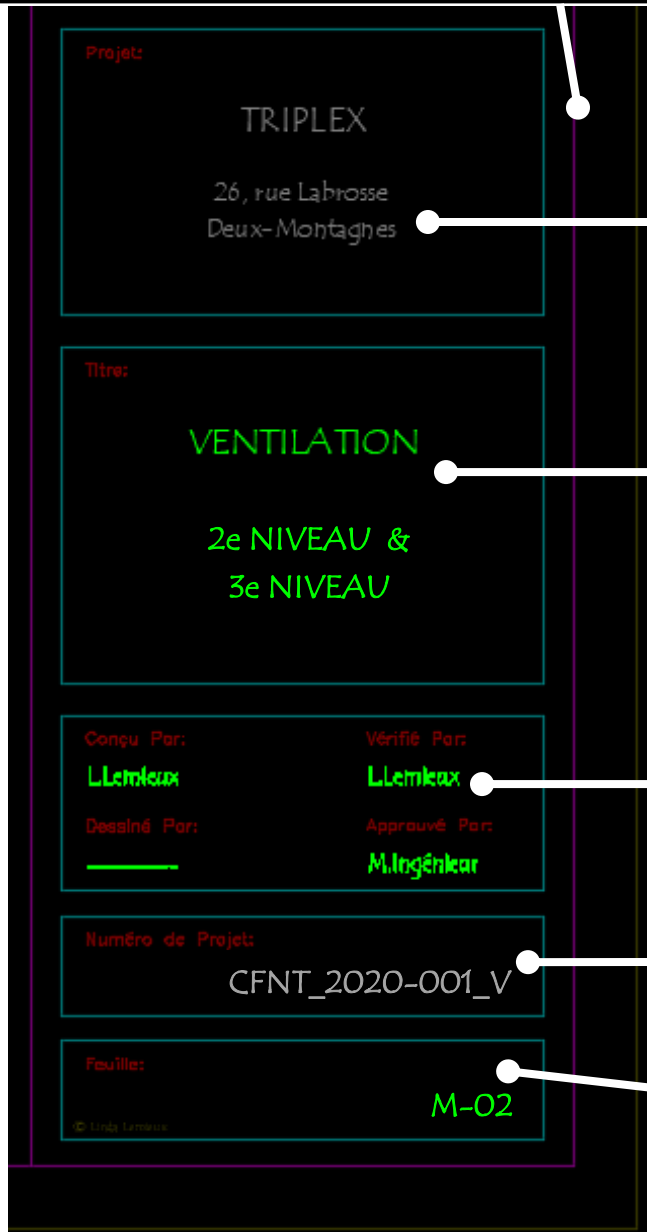
\* au point 0,0

\* apposé sur le layer: XR-CART  
(layer de couleur jaune)

**Nomenclature des fichiers de ventilation:**

→ TRIPLEX : Si c'est un petit projet  
..... Projet\_01\_Vent.dwg

*Si c'est un gros projet*  
..... Projet\_01\_V-Vent.dwg



**Titre et Adresse du projet:**

Remplir directement dans le fichier  
Projet\_01\_XR-crt.dwg

Ne **PAS** modifier le  
style de texte  
nommé: TEXT3

**Titre du plan:  
Bloc des Attributs au Cartouche:**

Insérer [I] / [II] directement au  
dessin Projet\_01\_Vent.dwg

\* au point 0,0  
\* apposé sur le layer existant:

Sur layer : CARTOUCHE (jaune)  
→ Vous n'avez pas à créer ce layer.

Remplir tous les  
champs d'attributs.

Ne **PAS** modifier le  
style de texte  
nommé: TEXT3

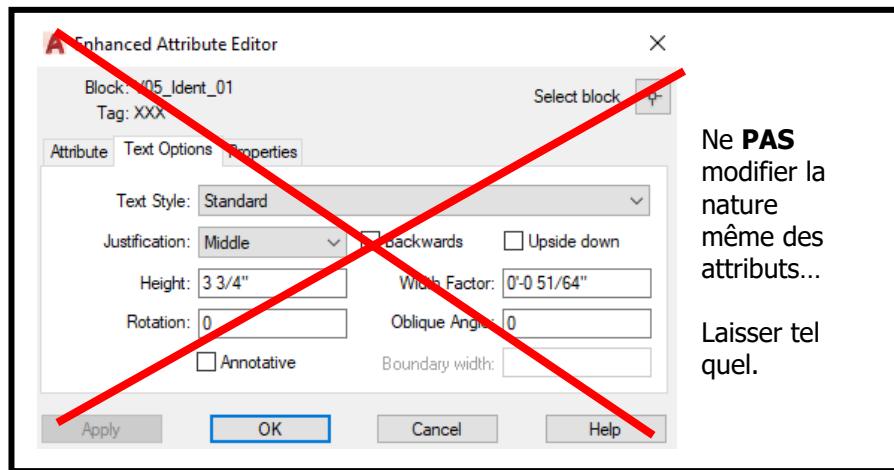
**Numéro du Projet:**

Remplir directement dans le fichier Projet\_01\_XR-crt.dwg

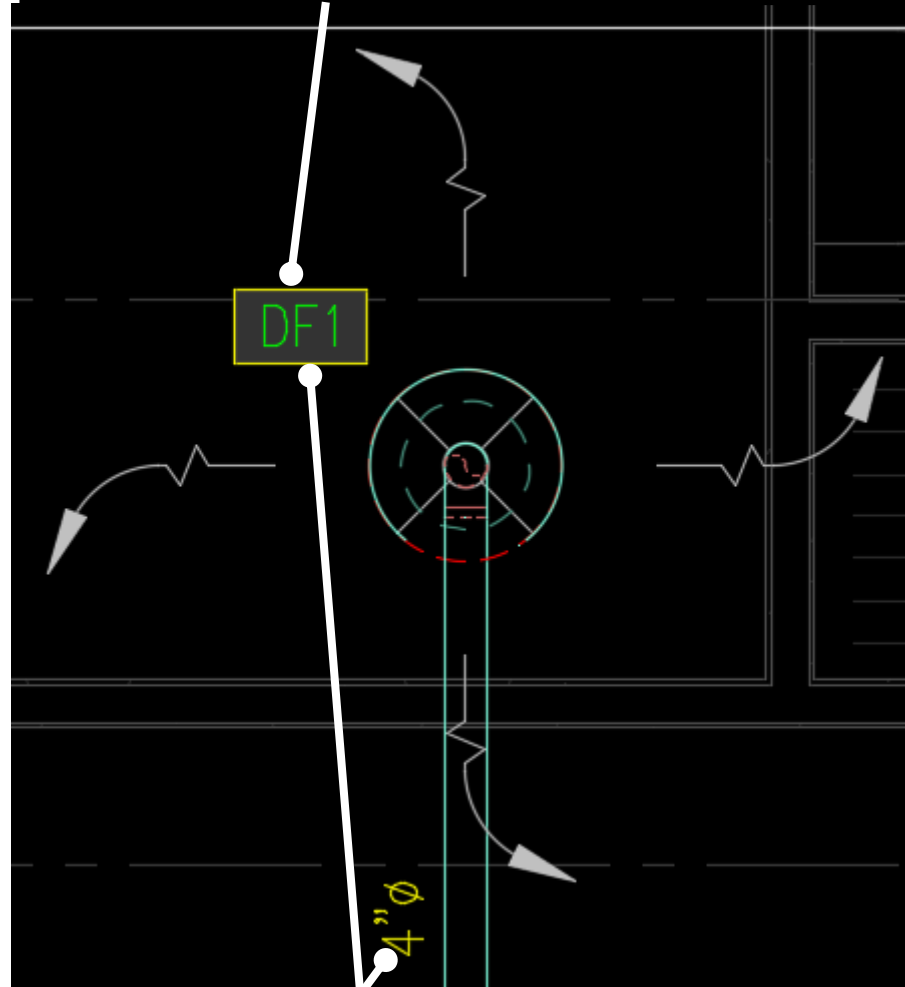
**Numéro de feuille = M-02**

Fait partie du Bloc des Attributs au Cartouche.

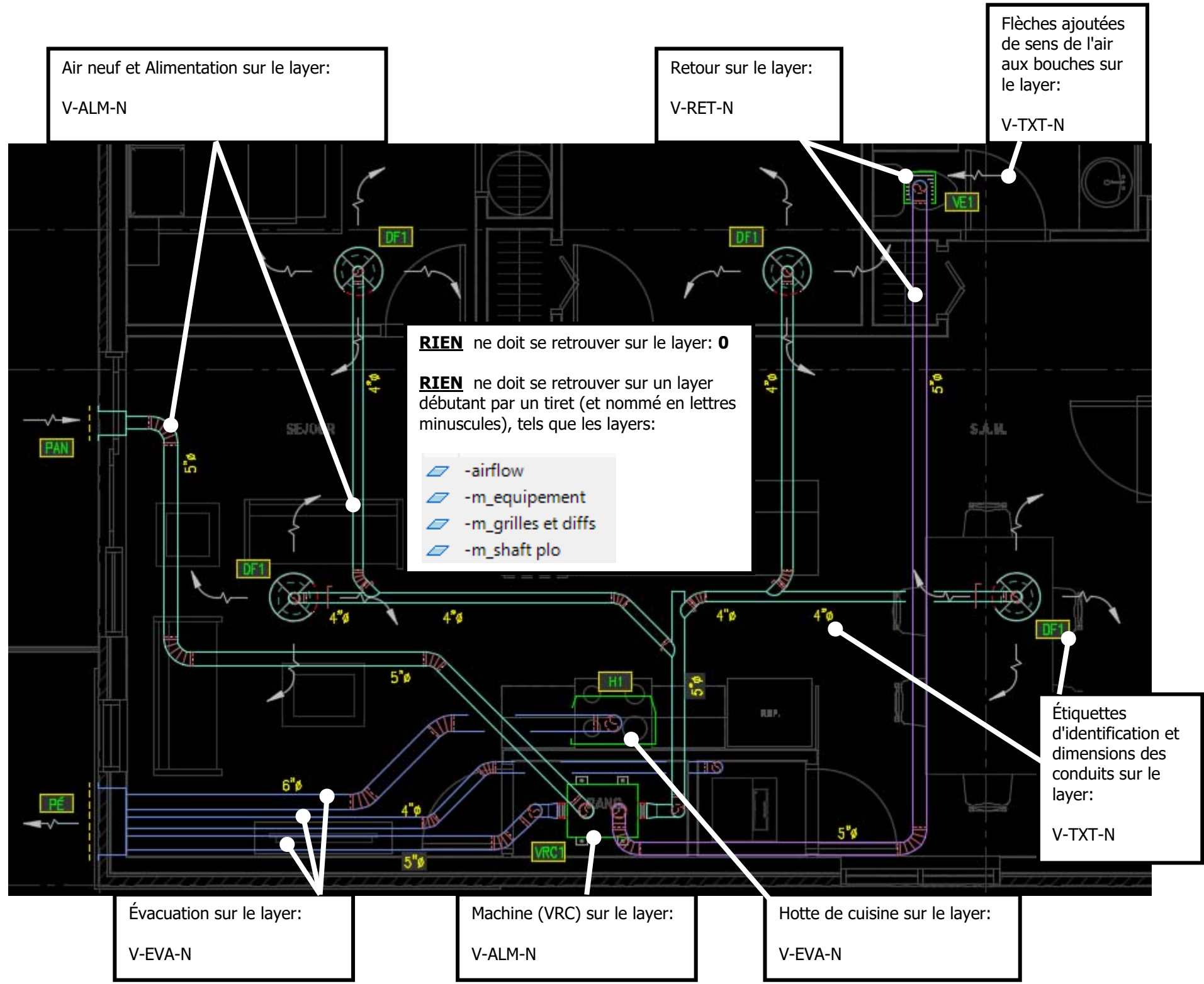




Ne **PAS** modifier la nature même des attributs...  
Laisser tel quel.



Modifier le style de texte existant nommé: STANDARD  
 \* Police ..... Romans  
 \* Hauteur ..... 0  
 \* Facteur de largeur ... 0.8  
 Il faut parfois effectuer la commande **\_REGENALL [REA]**



Air neuf et Alimentation sur le layer:  
V-ALM-N

Retour sur le layer:  
V-RET-N

Flèches ajoutées de sens de l'air aux bouches sur le layer:  
V-TXT-N

**RIEN** ne doit se retrouver sur le layer: **0**  
**RIEN** ne doit se retrouver sur un layer débutant par un tiret (et nommé en lettres minuscules), tels que les layers:

- airflow
- m\_equipement
- m\_grilles et diffs
- m\_shaft plo

Évacuation sur le layer:  
V-EVA-N

Machine (VRC) sur le layer:  
V-ALM-N

Hotte de cuisine sur le layer:  
V-EVA-N

Étiquettes d'identification et dimensions des conduits sur le layer:  
V-TXT-N