

PROJET 02

TABLEAU DES BOÎTES VAV [M-01]

**BIEN REMPLIR LE TABLEAU
DES BOÎTES VAV D'UN PROJET**

- (1) **MANUEL ORANGE
PAGE 68**
- (2) **CONSULTER TOUTES
LES VUES EN PLAN
DU PROJET**

VIDÉO :
00 :18 à 0 :42

Page 68

1 Ces boîtes VAV se trouvent au Rez-de-Chaussée

2 Ces boîtes VAV se trouvent au 2e NIVEAU

3 Ces boîtes VAV se trouvent au 3e NIVEAU

TABLEAU DES BOÎTES VAV					
IDENT.	N° ENTRÉE	DÉBIT (pcm)	EMPLACEMENT		
			ÉTAGE	SERVITUDE	
BV 1	-	-	RDC	-	AC4
BV 2	-	-	RDC	-	AC4
BV 3	-	-	RDC	-	AC4
BV 4	-	-	RDC	-	AC4
BV 5	-	-	RDC	-	AC4
BV 6	-	-	RDC	-	AC4
BV 7	-	-	RDC	-	AC4
BV 8	-	-	RDC	-	AC4
* BV 9	-	-	2e	-	AC1
BV 10	-	-	2e	-	AC1
BV 11	-	-	2e	-	AC1
BV 12	-	-	2e	-	AC1
BV 13	-	-	3e	-	AC2
BV 14	-	-	3e	-	AC2
BV 15	-	-	3e	-	AC3
BV 16	-	-	3e	-	AC3

LES PLANS CAD DOIVENT ÊTRE MISES À JOUR EN CONSÉQUENCE

VIDÉO :
00:44 à 1:17

Page 68

(1)
Consulter le plan du
Rez-de-Chaussée ①

(2)
Trouver / calculer les informations
manquantes, et remplir le tableau

(1)
Consulter le plan du
2e NIVEAU ②

(2)
Trouver / calculer les informations
manquantes, et remplir le tableau

(1)
Consulter le plan du
3e NIVEAU ③

(2)
Trouver / calculer les informations
manquantes, et remplir le tableau

TABLEAU DES BOÎTES VAV					
IDENT.	N° ENTRÉE	DÉBIT (pcm)	EMPLACEMENT		
			ÉTAGE	SERVITUDE	
BV 1	-	-	RDC	-	AC4
BV 2	-	-	RDC	-	AC4
BV 3	-	-	RDC	-	AC4
BV 4	-	-	RDC	-	AC4
BV 5	-	-	RDC	-	AC4
BV 6	-	-	RDC	-	AC4
BV 7	-	-	RDC	-	AC4
BV 8	-	-	RDC	-	AC4
BV 9	-	-	2e	-	AC1
BV 10	-	-	2e	-	AC1
BV 11	-	-	2e	-	AC1
BV 12	-	-	2e	-	AC1
BV 13	-	-	3e	-	AC2
BV 14	-	-	3e	-	AC2
BV 15	-	-	3e	-	AC3
BV 16	-	-	3e	-	AC3

LES PLANS CAD DOIVENT ÊTRE MODIFIÉS EN CONSÉQUENCE

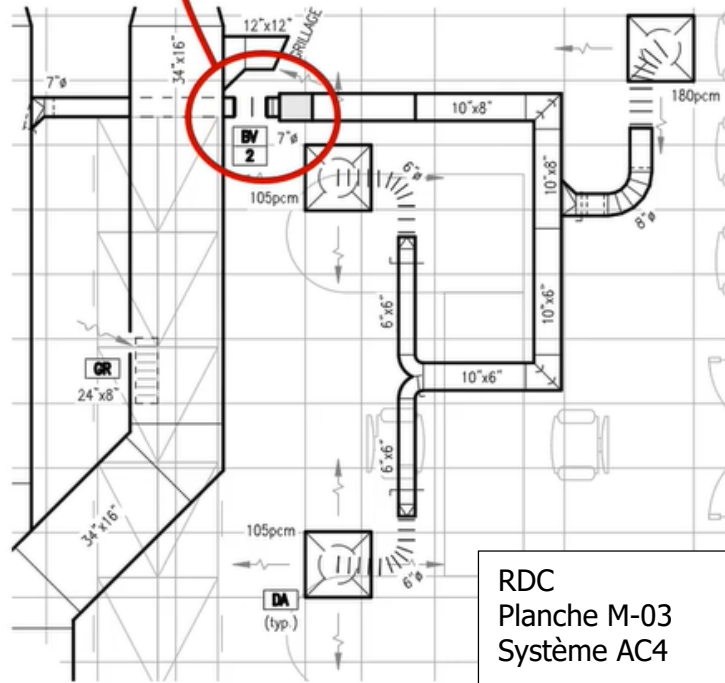
VIDÉO :
1 :19 à 1 :49

EXEMPLE ① :

①

Page 68

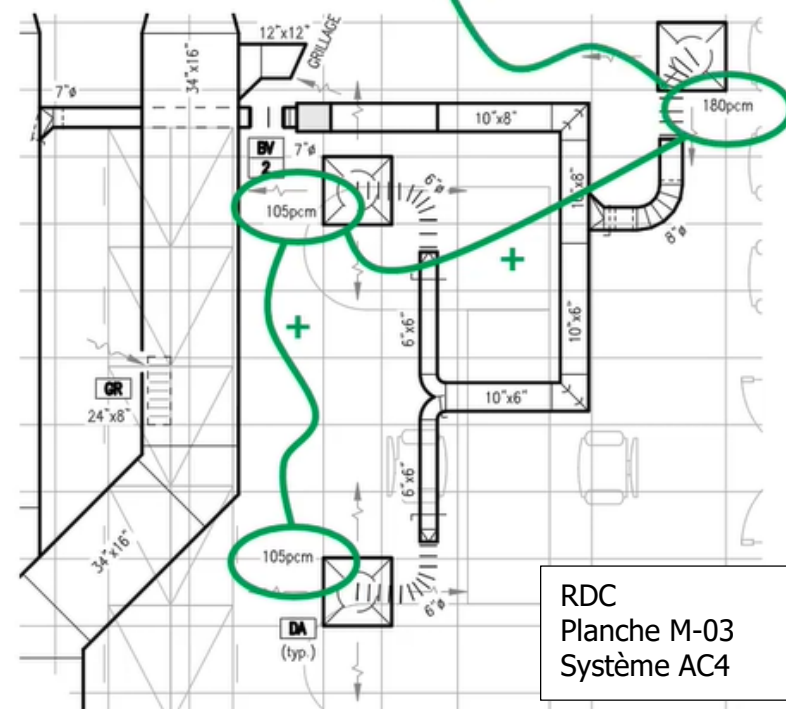
TABLEAU DES BOÎTES VAV				
IDENT.	"Ø ENTRÉE	DÉBIT (pcm)	EMPLACEMENT	
			ÉTAGE	SERVITUDE
BV 2	7"Ø	390	RDC	[103] ESPACE LOCATIF RÉCEPTION
BV 8	10"Ø	660	RDC	[103] ESPACE LOCATIF SALLE DE CONFÉRENCE



②

Page 68

TABLEAU DES BOÎTES VAV				
IDENT.	"Ø ENTRÉE	DÉBIT (pcm)	EMPLACEMENT	
			ÉTAGE	SERVITUDE
BV 2	7"Ø	390	RDC	[103] ESPACE LOCATIF RÉCEPTION
BV 8	10"Ø	660	RDC	[103] ESPACE LOCATIF SALLE DE CONFÉRENCE



VIDÉO :
1 :50 à 2 :00

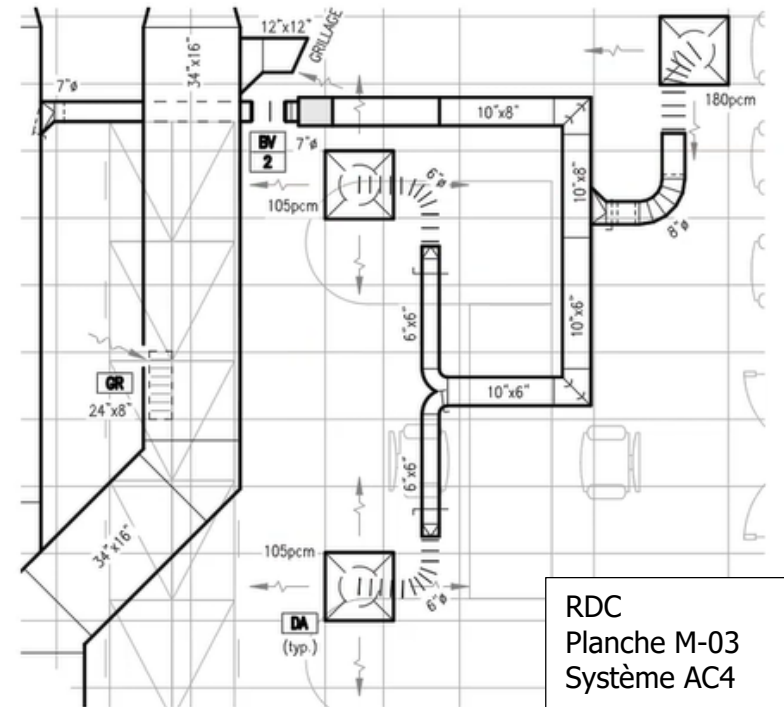
EXEMPLE ① :

3

Page 68

Inscris la / les pièces desservies par cette boîte VAV

TABLEAU DES BOÎTES VAV				
IDENT.	"Ø ENTRÉE	DÉBIT (pcm)	EMPLACEMENT	
			ÉTAGE	SERVITUDE
BV 2	7"Ø	390	RDC	[103] ESPACE LOCATIF RÉCEPTION
BV 8	10"Ø	660	RDC	[103] ESPACE LOCATIF SALLE DE CONFÉRENCE



RDC
Planche M-03
Système AC4

VIDÉO :
2 :11 à 2 :38

EXEMPLE ① :

④

Page 68

EFFECTUE UNE VÉRIFICATION
POUR T'ASSURER QUE LA
BOÎTE VAV EST LA BONNE...

IDENT.	"Ø ENTRÉE	DÉBIT (pcm)	EMPLACEMENT	
			ÉTAGE	SERVITUDE
BV 2 ✓	7"Ø	390	RDC	[103] ESPACE LOCATIF RÉCEPTION
BV 8	10"Ø	660	RDC	[103] ESPACE LOCATIF SALLE DE CONFÉRENCE

"Ø ENTRÉE	MAX. (pcm)	MOYENNE	MIN. (pcm)	SORTIE	REMARQUES: 1. LES UNITÉS SERONT AVEC INTERFACE POUR CONTRÔLER LES PLINTHES ÉLECTRIQUES. 2. L'ENTREPRENEUR EN ÉLECTRICITÉ DEVRA FOURNIR LE COURANT 120V POUR LES UNITÉS. 3. CHAQUE BOÎTE SERA COMPLÈTE AVEC ACTUATEURS, CONTRÔLEUR, LECTURE DE DÉBIT, THERMOSTAT ET TRANSFORMATEUR. MANUFACTURIER ET MODÈLE: MANUFACTURIER: E.H. Price MODÈLE: Série SEV ÉQUIVALENCES APPRouvÉES: Anemostat, Cames, Nailor (3400)
5"	200	140	80	12"x8"	
6"	300	210	120	12"x8"	
7"	400	280	160	12"x10"	
8"	500	350	200	12"x10"	
9"	650	455	260	14"x12.5"	
10"	800	560	320	14"x12.5"	
12"	1 200	840	480	16"x15"	
14"	1 600	1 120	640	20"x17.5"	
16"	2 000	1 400	800	24"x18"	

↑
Colonne :
MAX.
(pcm)

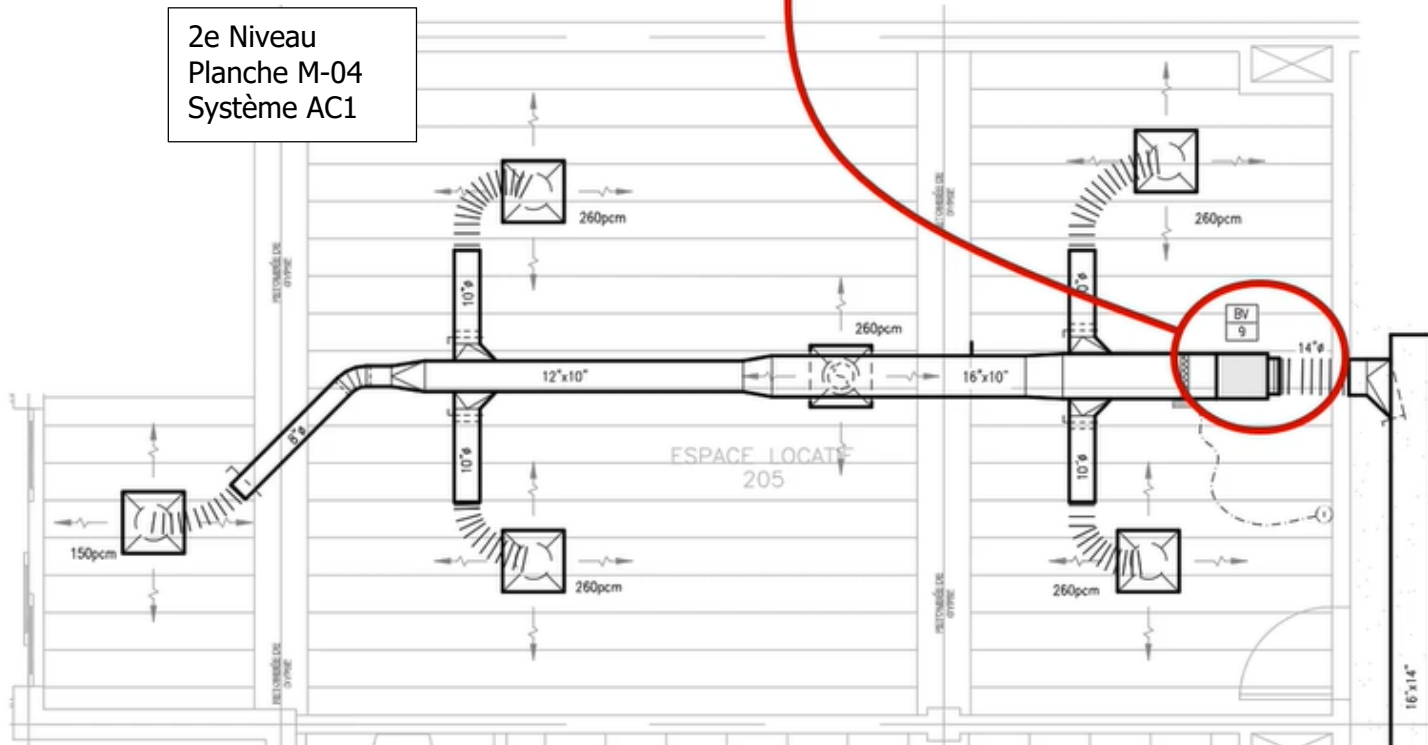
VIDÉO :
2 :40 à 2 :55

EXEMPLE ② :

① Page 68

TABLEAU DES BOÎTES VAV				
IDENT.	"∅ ENTRÉE	DÉBIT (pcm)	EMPLACEMENT	
			ÉTAGE	SERVITUDE
BV 9	14"∅	1 450	2e	[205] ESPACE LOCATIF
BV 10	14"∅	1 320	2e	[203] ESPACE LOCATIF

2e Niveau
Planche M-04
Système AC1

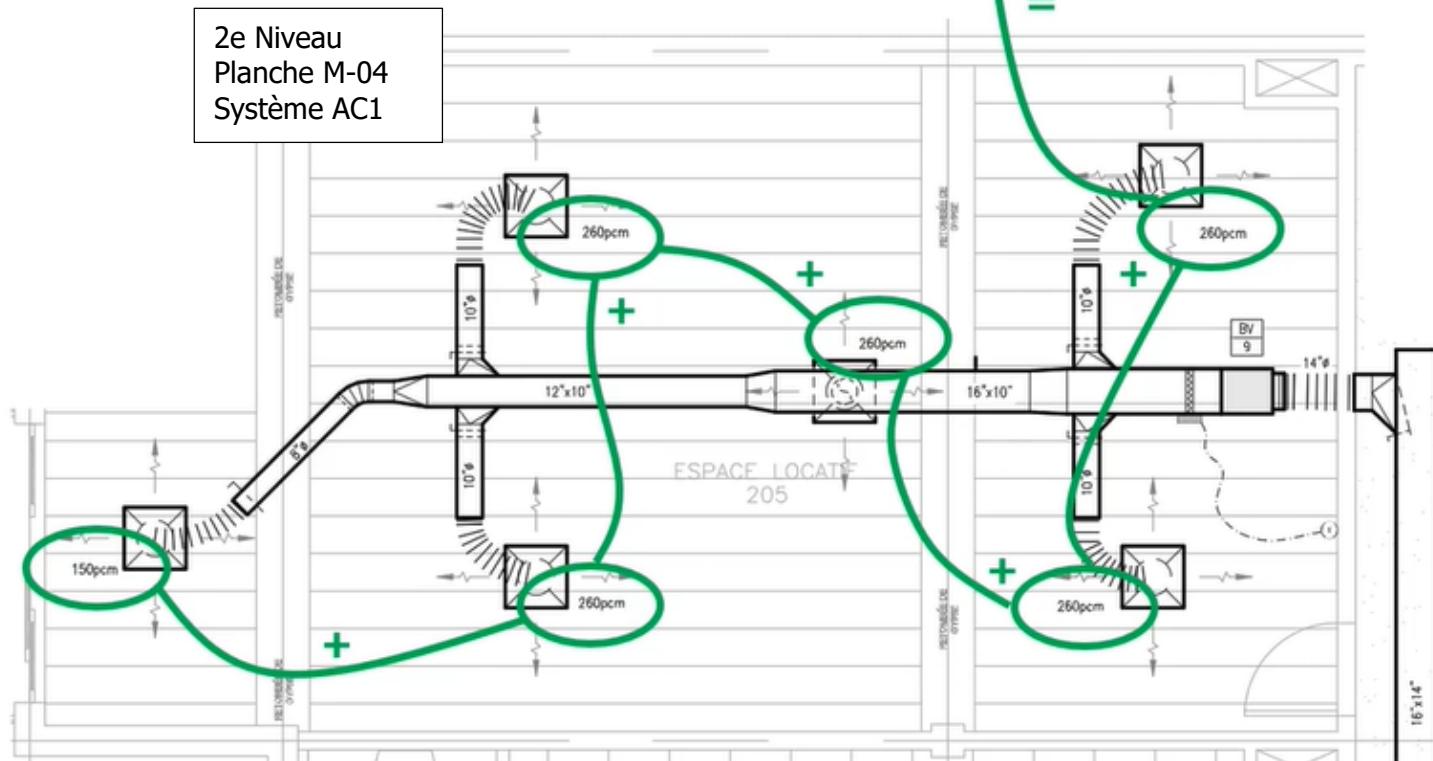


VIDÉO :
2 :57 à 3 :24

EXEMPLE ② :

② Page 68

TABLEAU DES BOÎTES VAV				
IDENT.	"Ø ENTRÉE	DÉBIT (pcm)	EMPLACEMENT	
			ÉTAGE	SERVITUDE
BV 9	14"Ø	1 450	2e	[205] ESPACE LOCATIF
BV 10	14"Ø	1 320	2e	[203] ESPACE LOCATIF



VIDÉO :
3 :25 à 3 :36

3

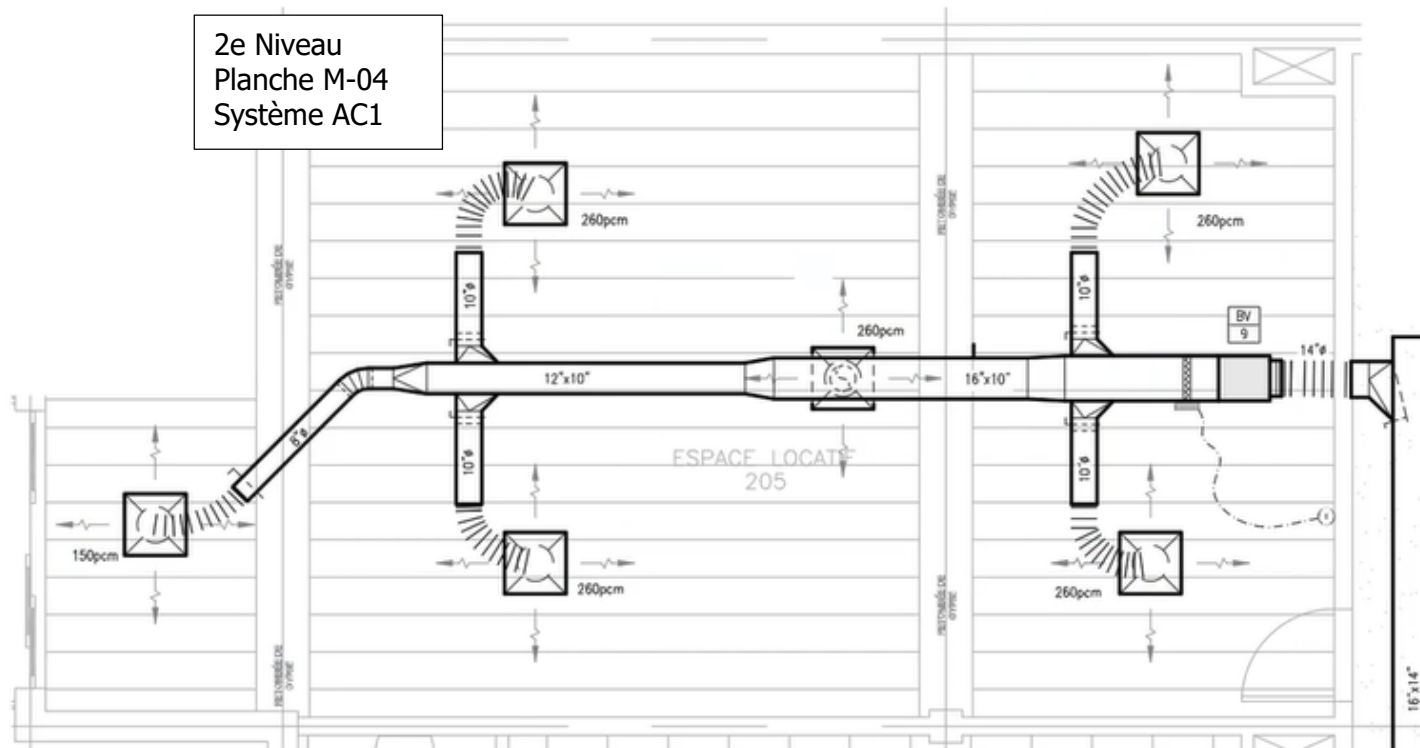
Page 68

EXEMPLE ② :

Inscris la / les pièces desservies par cette boîte VAV

TABLEAU DES BOÎTES VAV				
IDENT.	ENTRÉE	DÉBIT (pcm)	EMPLACEMENT	
			ÉTAGE	SERVITUDE
BV 9	14"φ	1 450	2e	[205] ESPACE LOCATIF
BV 10	14"φ	1 320	2e	[203] ESPACE LOCATIF

2e Niveau
Planche M-04
Système AC1



VIDÉO :
3 :42 à 4 :10

EXEMPLE ② :

EFFECTUE UNE VÉRIFICATION
POUR T'ASSURER QUE LA
BOÎTE VAV EST LA BONNE...

④

Page 68

IDENT.	"Ø ENTRÉE	DÉBIT (pcm)	EMPLACEMENT	
			ÉTAGE	SERVITUDE
BV 9	14"Ø	1 450	2e	[205] ESPACE LOCATIF
BV 10	14"Ø	1 320	2e	[203] ESPACE LOCATIF

"Ø ENTRÉE	MAX. (pcm)	MOYENNE	MIN. (pcm)	SORTIE	REMARQUES:
5"	200	140	80	12"x8"	
6"	300	210	120	12"x8"	
7"	400	280	160	12"x10"	
8"	500	350	200	12"x10"	
9"	650	455	260	14"x12.5"	
10"	800	560	320	14"x12.5"	
12"	1 200	840	480	16"x15"	
14"	1 600	1 120	640	20"x17.5"	
16"	2 000	1 400	800	24"x18"	
MANUFACTURIER ET MODÈLE:					
MANUFACTURIER: E.H. Price MODÈLE: Série SEV					
ÉQUIVALENCES APPROUVÉES: Anemostat, Carnes, Nailor (3400)					

VIDÉO :
4 :12 à 4 :26

PROJET 02

PLAN M-01 :

**TABLEAU DES
BOÎTES VAV**

Page 68

1

**À toi maintenant de
remplir ce tableau,
à la planche M-01,
du Projet 02**

2

**Vérifie ensuite tes
réponses avec le
solutionnaire fourni.**

TABLEAU DES BOÎTES VAV				
IDENT.	N° ENTRÉE	DÉBIT (pcm)	EMPLACEMENT	
			ÉTAGE	SERVITUDE
BV 1	-	-	RDC	-
BV 2	-	-	RDC	-
BV 3	-	-	RDC	-
BV 4	-	-	RDC	-
BV 5	-	-	RDC	-
BV 6	-	-	RDC	-
BV 7	-	-	RDC	-
BV 8	-	-	RDC	-
BV 9	-	-	2e	-
BV 10	-	-	2e	-
BV 11	-	-	2e	-
BV 12	-	-	2e	-
BV 13	-	-	3e	-
BV 14	-	-	3e	-
BV 15	-	-	3e	-
BV 16	-	-	3e	-