

0:05 @ 0:34

DIMENSIONS

LES UNITÉS DE VENTILATION AC2 & AC3

Pour les unités de ventilation...

→ AC-2

→ AC-3

→ AC-4

... des blocs dessinés en dimensions réelles sont disponibles dans le dossier du Projet 02 :

- 23_ARBORESCENCE_Ventilation_NEW
 - VENT_Projet 01_Triplex
 - VENT_Projet 02_Commercial
 - Projet 2 - Architecture
 - Projet 2 - Plans CAD Mecanique
 - Projet_02_V_Vent.dwg
 - Projet_02_XR-arch.dwg
 - Projet_02_XR-crt.dwg
 - zzz-ELEV_pour_COUPES_AC-2_AC-3.dwg
 - zzz-ELEV_pour_COUPES_AC-4.dwg
 - zzz-ELEV_pour_DEVIATIONS_rdc.dwg
 - zzz-Projet_02_AC2.dwg
 - zzz-Projet_02_AC3.dwg
 - zzz-Projet_02_AC4.dwg
 - zzz-Projet_02_Legende.dwg
 - zzz-Projet_02_Tableaux.dwg
 - zzzz-FLEX_conduit_rond.dwg
 - zzzz-UP_or_DOWN.dwg

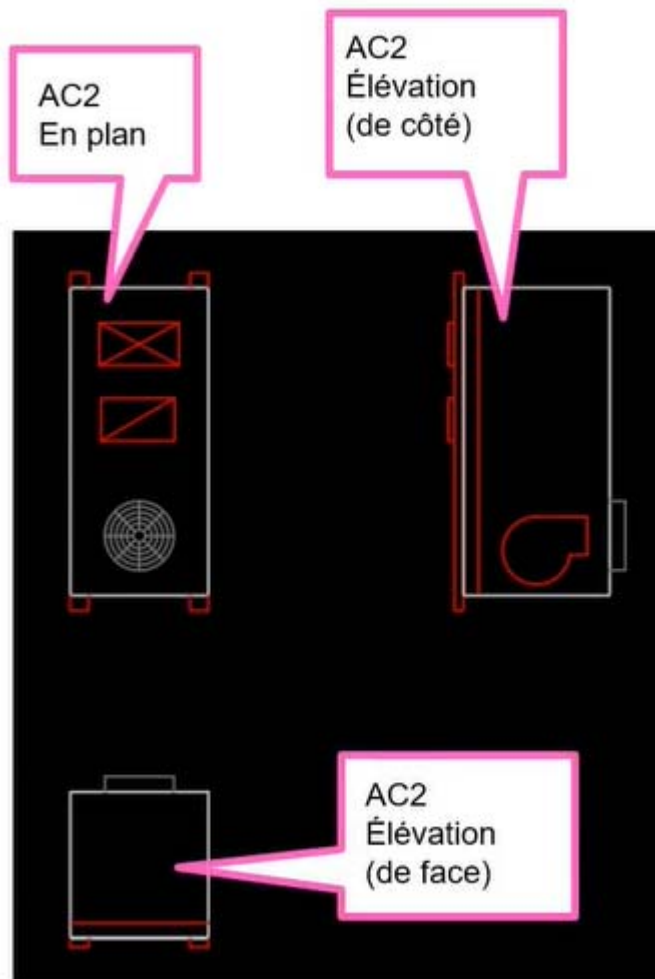
0 :36 @ 0 :50

DIMENSIONS

LES UNITÉS DE VENTILATION AC2 & AC3

Ouvrir le fichier CAD

[CTRL + O]



- 23_ARBORESCENCE_Ventilation_NEW
 - VENT_Projet 01_Triplex
 - VENT_Projet 02_Commercial
 - Projet 2 - Architecture
 - Projet 2 - Plans CAD Mecanique
 - Projet_02_V_Vent.dwg
 - Projet_02_XR-arch.dwg
 - Projet_02_XR-crt.dwg
 - zzz-ELEV_pour_COUPES_AC-2_AC-3.dwg
 - zzz-ELEV_pour_COUPES_AC-4.dwg
 - zzz-ELEV_pour_DEVIATIONS_rdc.dwg
 - zzz-Projet_02_AC2.dwg**
 - zzz-Projet_02_AC3.dwg
 - zzz-Projet_02_AC4.dwg
 - zzz-Projet_02_Legende.dwg
 - zzz-Projet_02_Tableaux.dwg
 - zzzz-FLEX_conduit_rond.dwg
 - zzzz-UP_or_DOWN.dwg

0 :52 @ 1 :04

DIMENSIONS

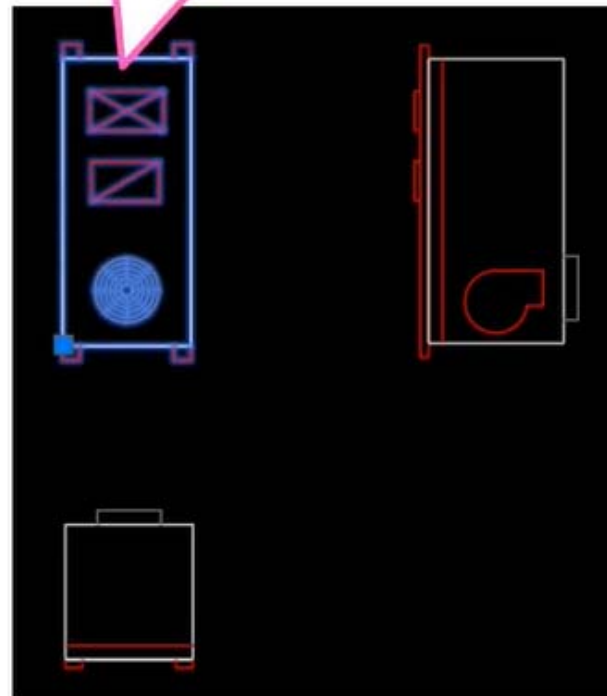
LES UNITÉS DE VENTILATION AC2 & AC3

Ouvrir le fichier CAD

[CTRL + O]

Il ne suffit que de ...

- (1) Sélectionner l'un des trois choix ;
- (2) Copier ... [CTRL + SHIFT + C]
- (3) Coller [CTRL + V] dans votre projet



- 23_ARBORESCENCE_Ventilation_NEW
 - VENT_Projet 01_Triplex
 - VENT_Projet 02_Commercial
 - Projet 2 - Architecture
 - Projet 2 - Plans CAD Mecanique
 - Projet_02_V_Vent.dwg
 - Projet_02_XR-arch.dwg
 - Projet_02_XR-crt.dwg
 - zzz-ELEV_pour_COUPES_AC-2_AC-3.dwg
 - zzz-ELEV_pour_COUPES_AC-4.dwg
 - zzz-ELEV_pour DEVIATIONS_rdc.dwg
 - zzz-Projet_02_AC2.dwg**
 - zzz-Projet_02_AC3.dwg
 - zzz-Projet_02_AC4.dwg
 - zzz-Projet_02_Legende.dwg
 - zzz-Projet_02_Tableaux.dwg
 - zzzz-FLEX_conduit_rond.dwg
 - zzzz-UP_or_DOWN.dwg

1:09 @ 1:20

EMPLACEMENT

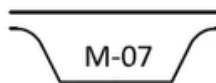
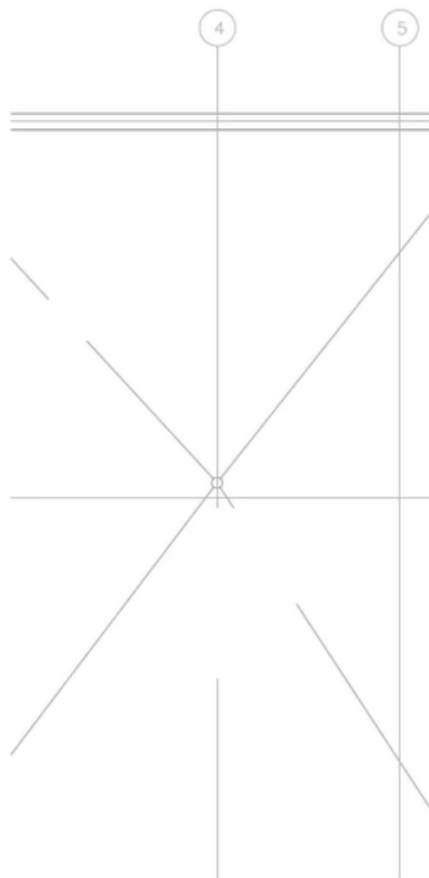
LES UNITÉS DE VENTILATION AC2 & AC3

Sur la planche M-07, il faudra disposer les unités de ventilation...

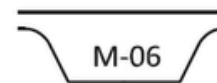
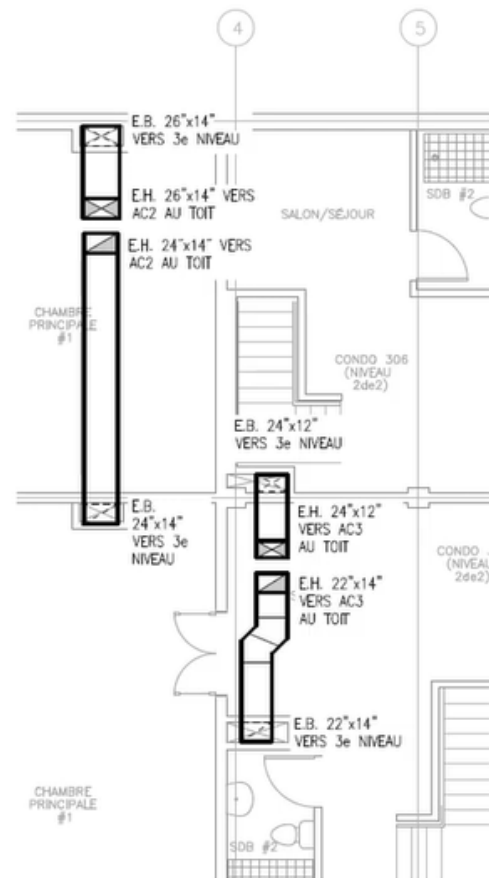
→ AC-2

→ AC-3

... de sorte à ce que les conduits d'alimentation et de retour coïncident.



TOIT



4e NIVEAU & TOIT BAS

1:21 @ 1:29

EMPLACEMENT

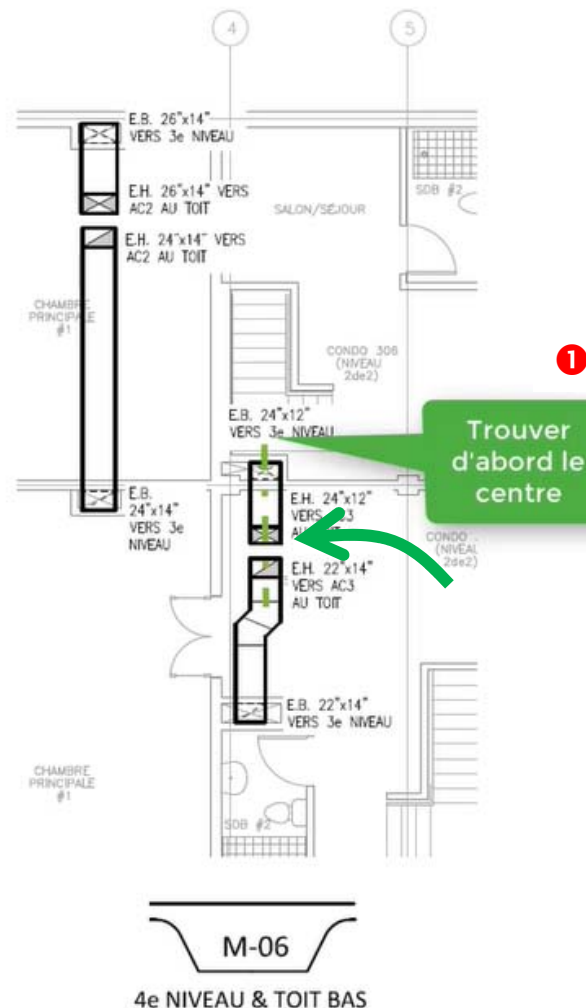
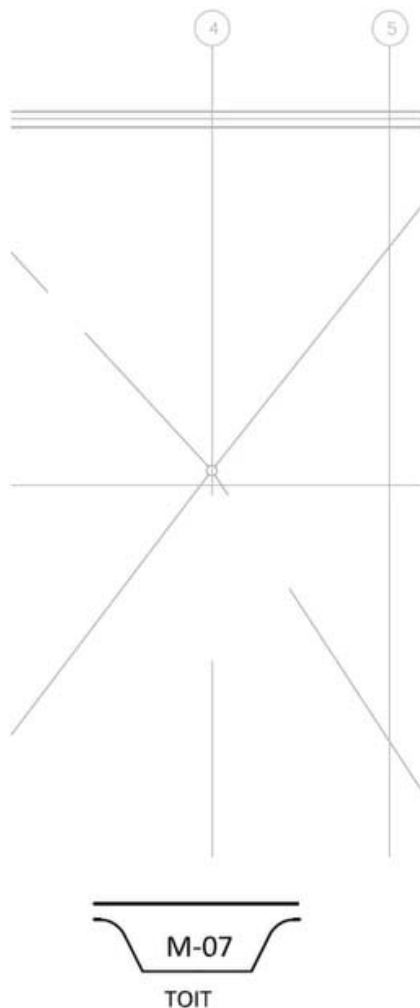
LES UNITÉS DE VENTILATION AC2 & AC3

Sur la planche M-07, il faudra disposer les unités de ventilation...

→ AC-2

→ AC-3

... de sorte à ce que les conduits d'alimentation et de retour coïncident.



1:30 @ 1:39

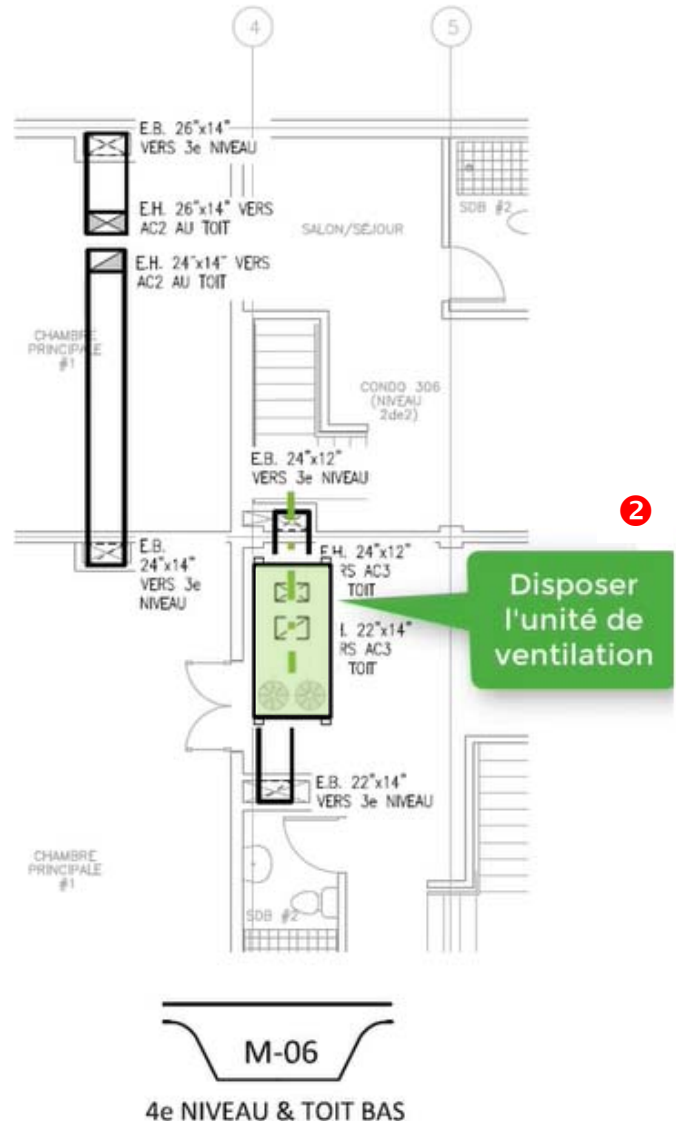
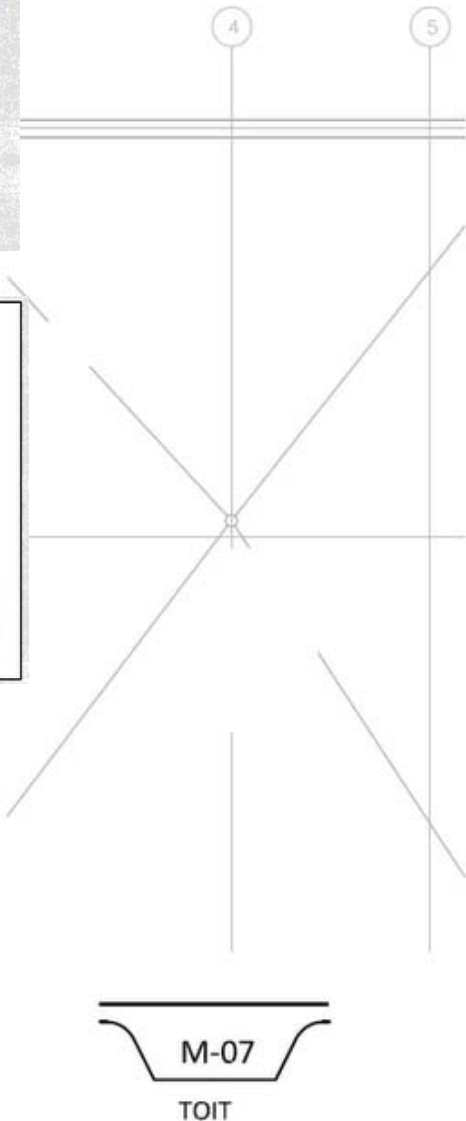
EMPLACEMENT

LES UNITÉS DE VENTILATION AC2 & AC3

Sur la planche M-07, il faudra disposer les unités de ventilation...

- AC-2
- AC-3

... de sorte à ce que les conduits d'alimentation et de retour coïncident.

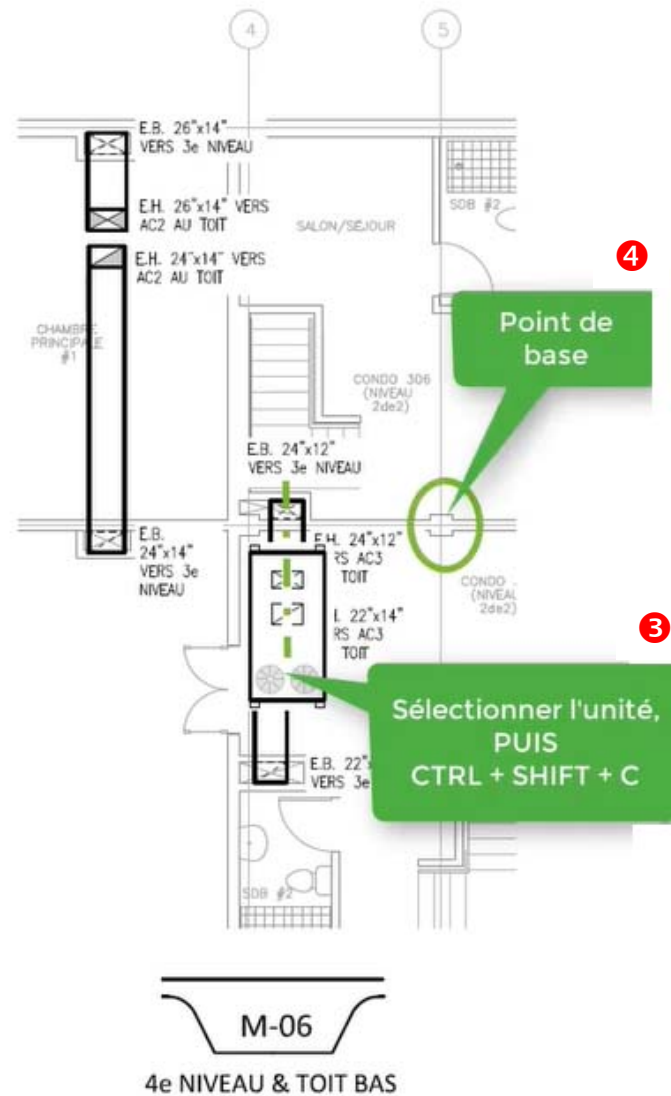
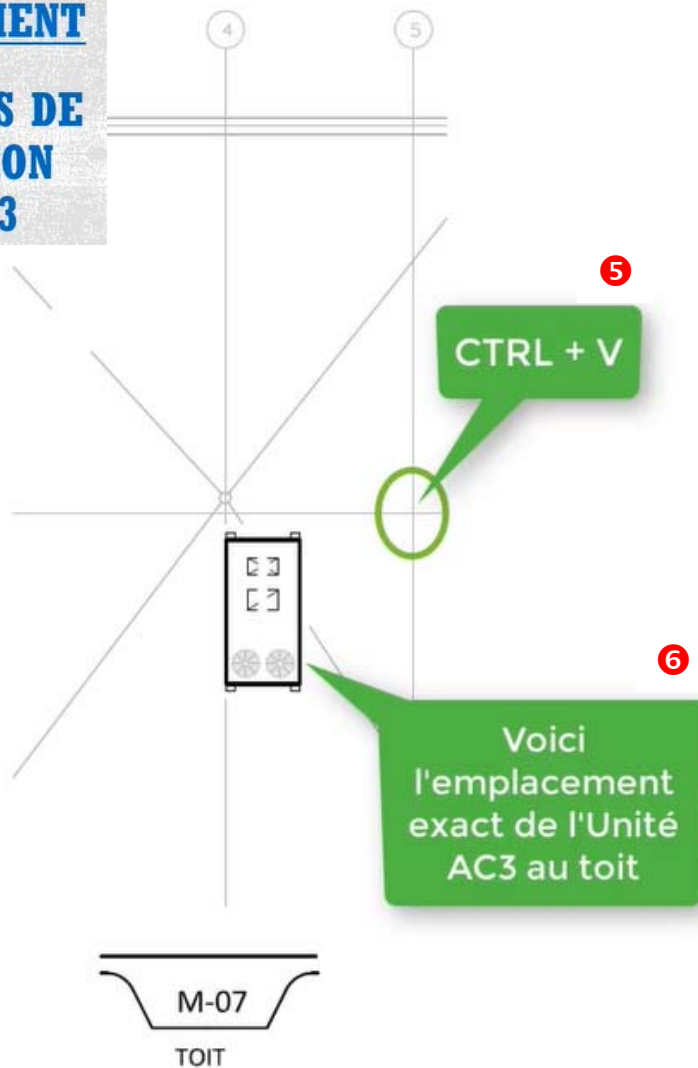


M-06
4e NIVEAU & TOIT BAS

1:40 @ 1:56

EMPLACEMENT

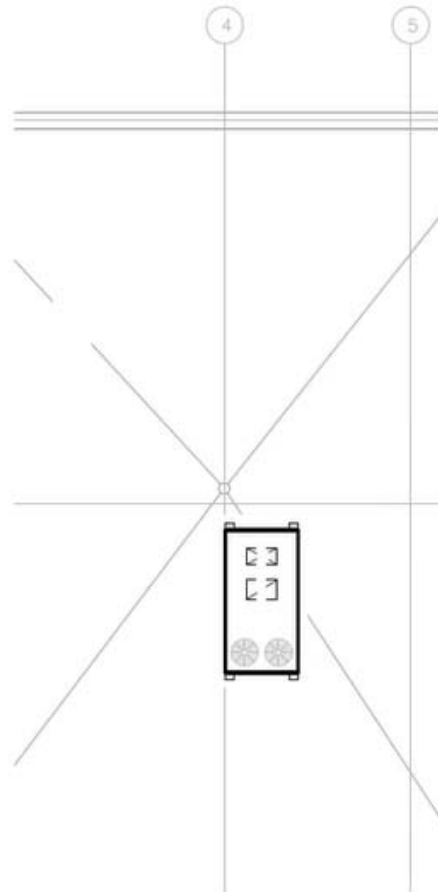
LES UNITÉS DE VENTILATION AC2 & AC3



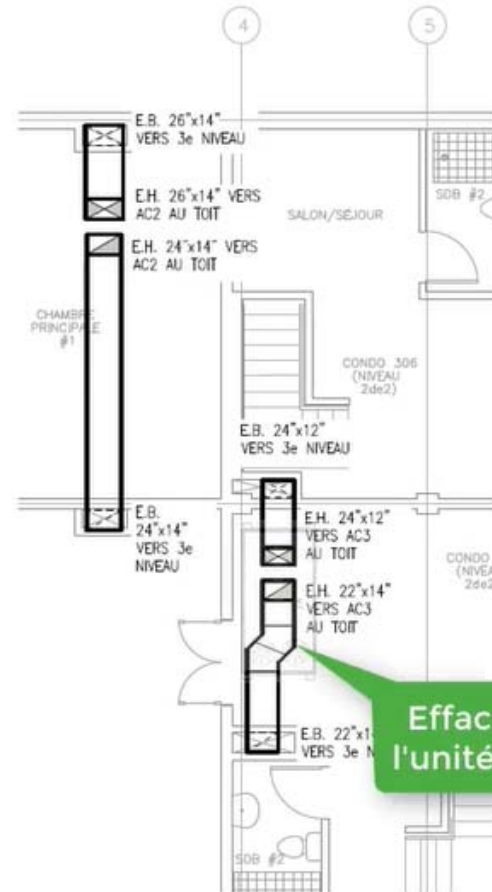
1 :58 @ 2 :05

EMPLACEMENT

LES UNITÉS DE VENTILATION AC2 & AC3



M-07
TOIT



7
Effacer l'unité ici

M-06
4e NIVEAU & TOIT BAS

2 :07 @ 2 :50 Un autre exemple :

EMPLACEMENT

LES UNITÉS DE VENTILATION AC2 & AC3

