

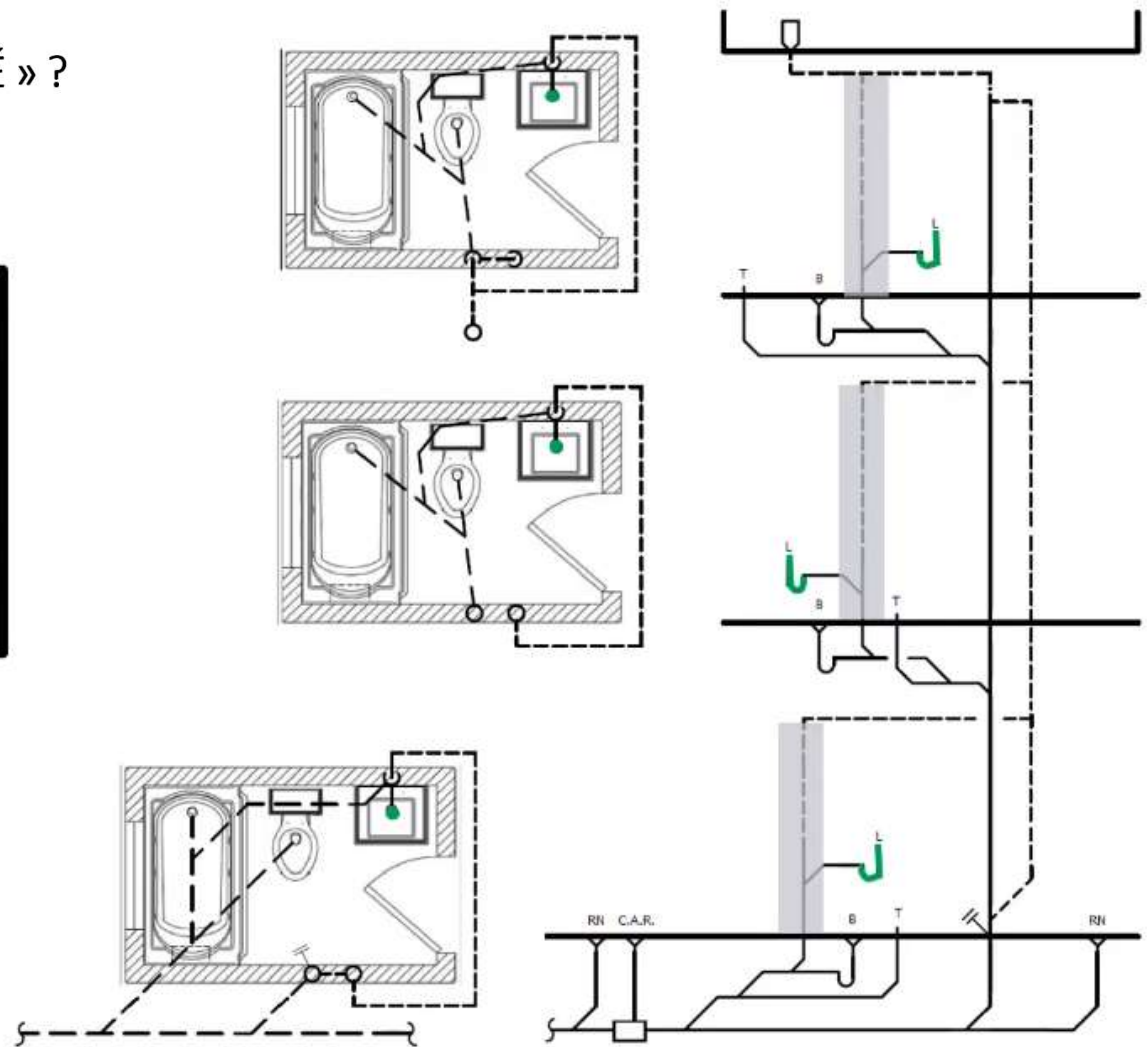
Qu'est-ce qu'un appareil sanitaire dit « VENTÉ » ?

# LAVABO



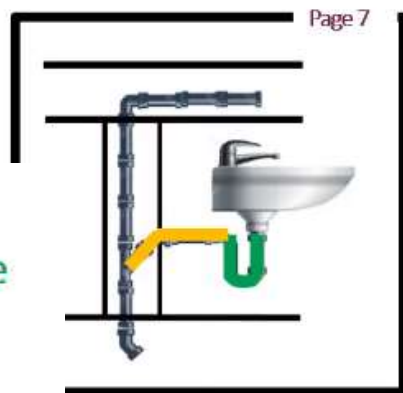
Séquence :

(1) Sortie de drainage de l'appareil + Siphon



Qu'est-ce qu'un appareil sanitaire dit « VENTÉ » ?

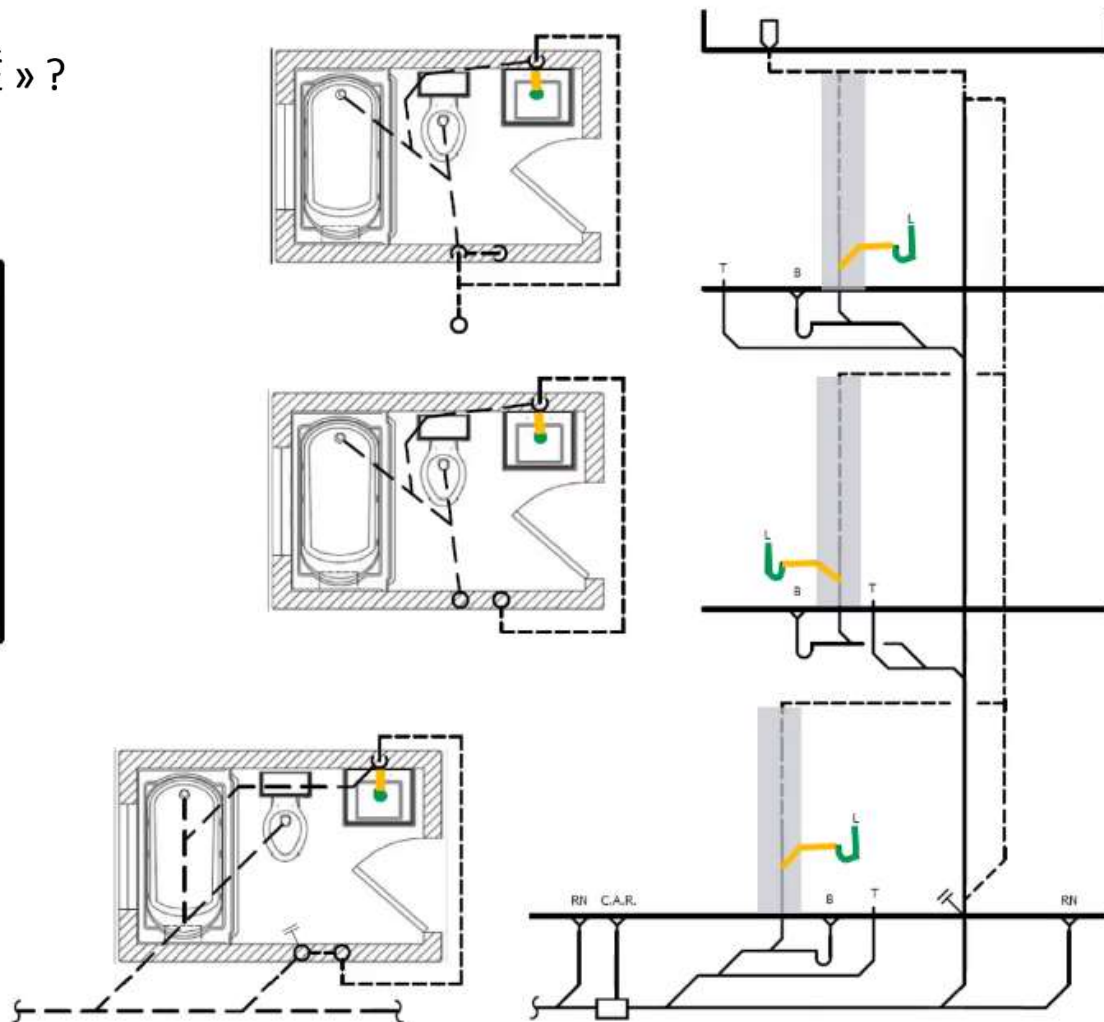
## LAVABO



Séquence :

(1) Sortie de drainage de l'appareil + Siphon

(2) Le BRAS de Siphon se rend jusqu'à un mur



Qu'est-ce qu'un appareil sanitaire dit « VENTÉ » ?

# LAVABO

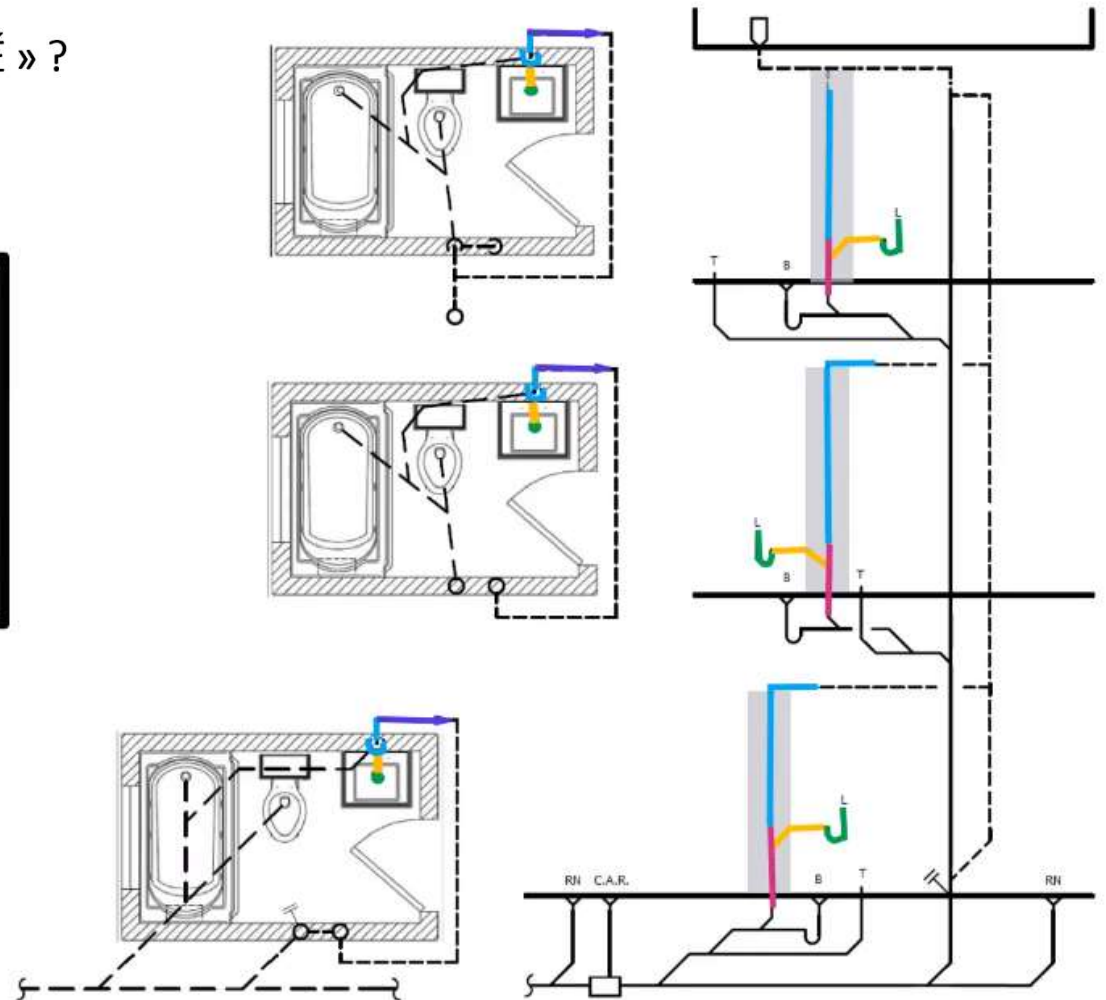


Séquence :

- (1) Sortie de drainage de l'appareil + Siphon
- (2) Le BRAS de Siphon se rend jusqu'à un mur
- (3) Dans le mur, Le BRAS DE SIPHON devient une conduite verticale :

Vers le bas :  
→ DRAINAGE SANITAIRE

Vers le haut ;  
→ ÉVENT

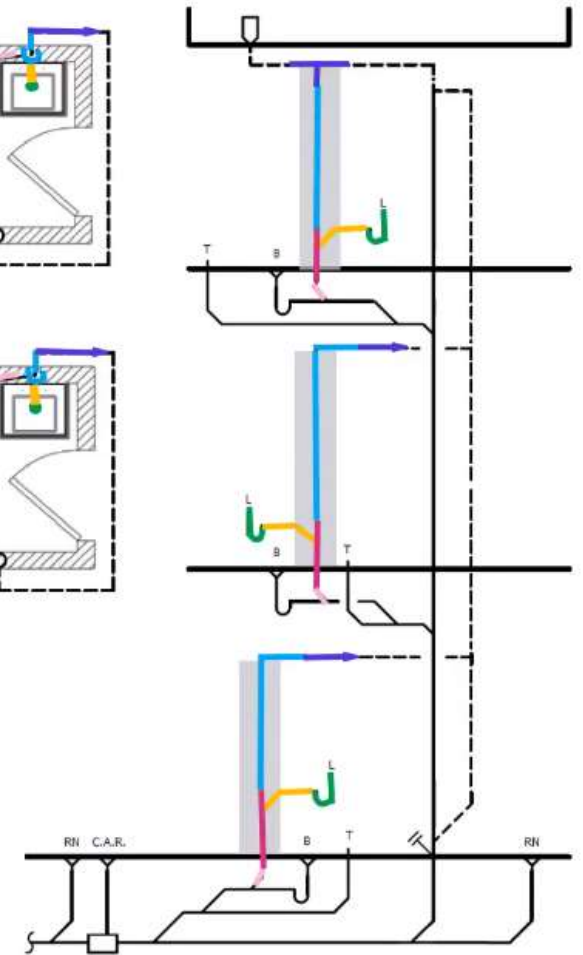
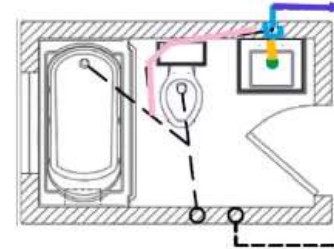
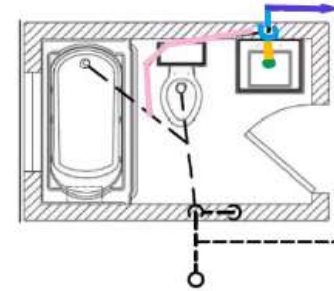
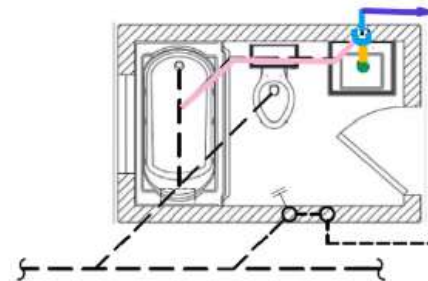
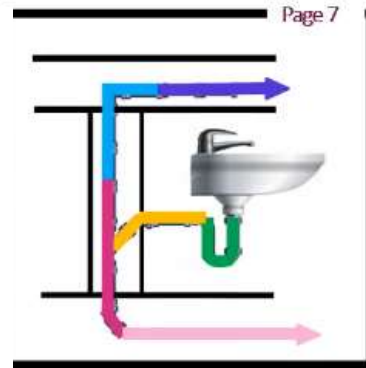


Qu'est-ce qu'un appareil sanitaire dit « VENTÉ » ?

# LAVABO

Séquence :

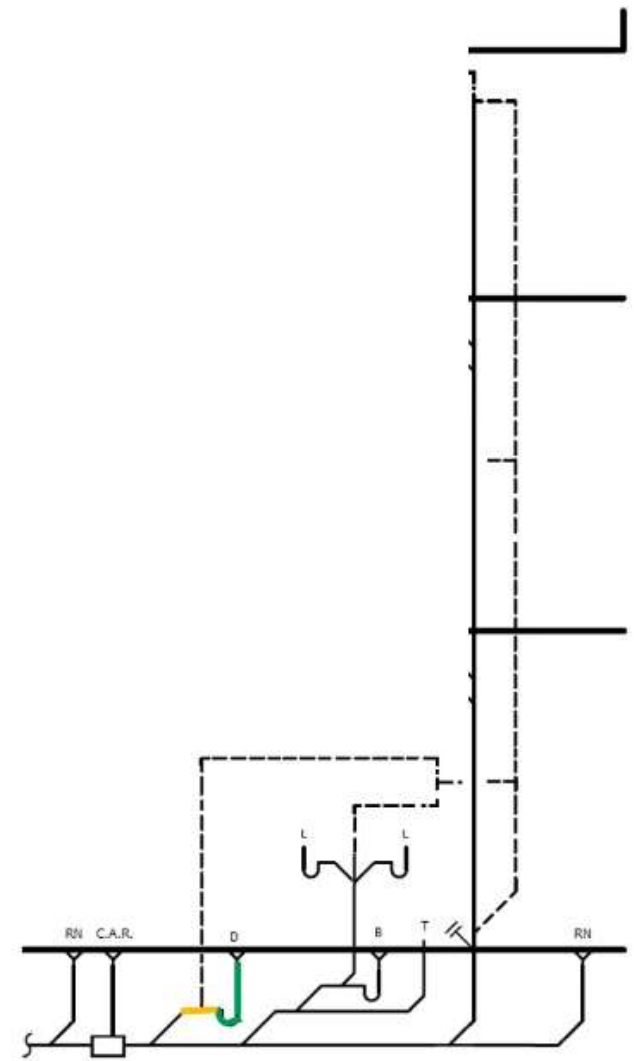
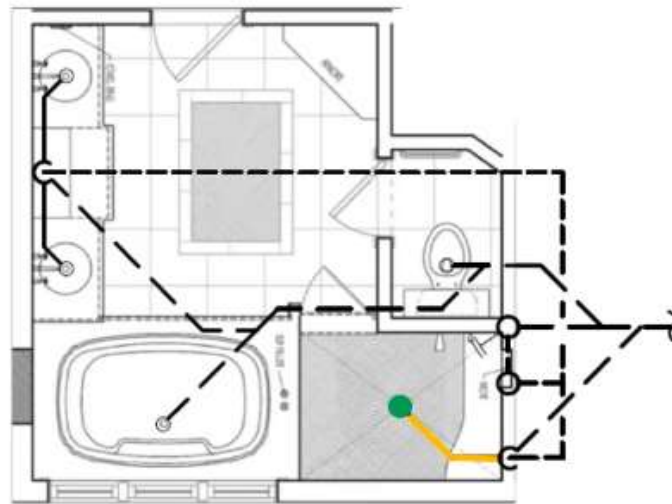
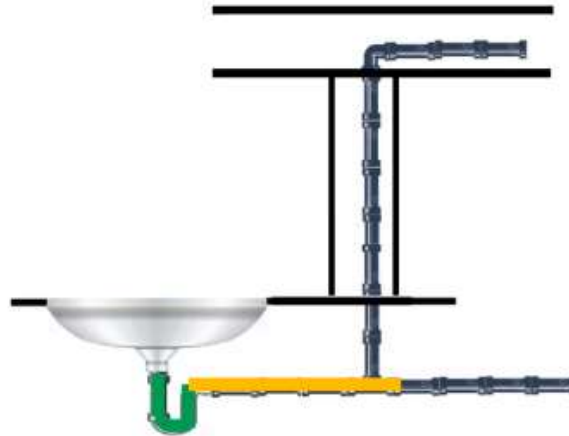
- (1) Sortie de drainage de l'appareil + Siphon
- (2) Le BRAS de Siphon se rend jusqu'à un mur
- (3) Dans le mur, Le BRAS DE SIPHON devient une conduite verticale :  
Vers le bas :  
→ DRAINAGE SANITAIRE  
Vers le haut ;  
→ ÉVENT
- (4) Raccorder le SANITAIRE et l'ÉVENT de façon appropriée.



Douche  
« VENTÉ »

Séquence :

- (1) Sortie de drainage de l'appareil + Siphon
- (2) Le BRAS de Siphon DOIT PASSER SOUS UN MUR



Douche  
« VENTÉ »

Séquence :

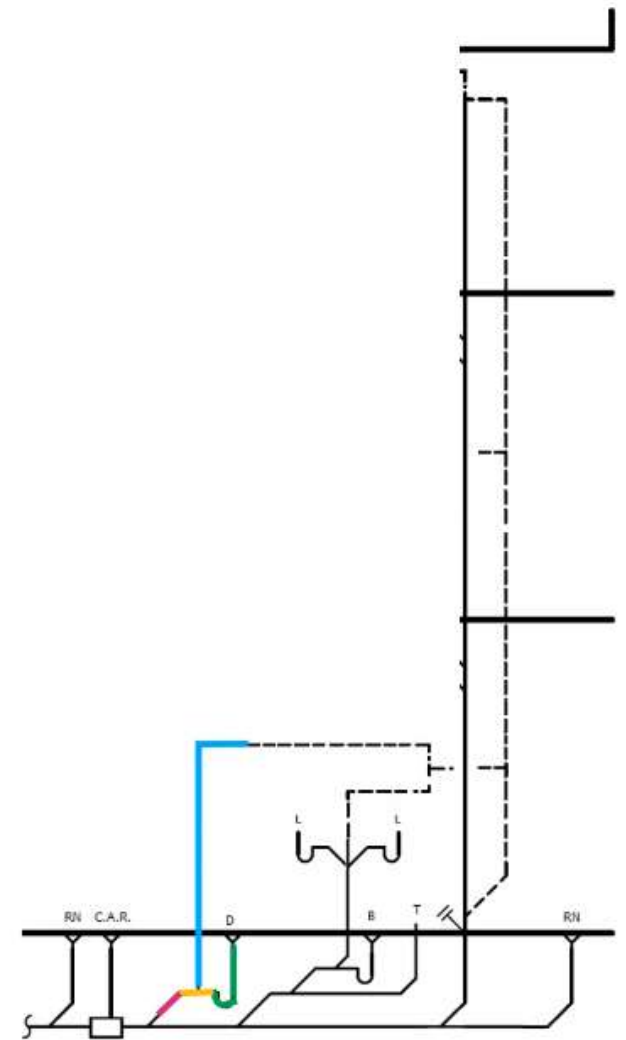
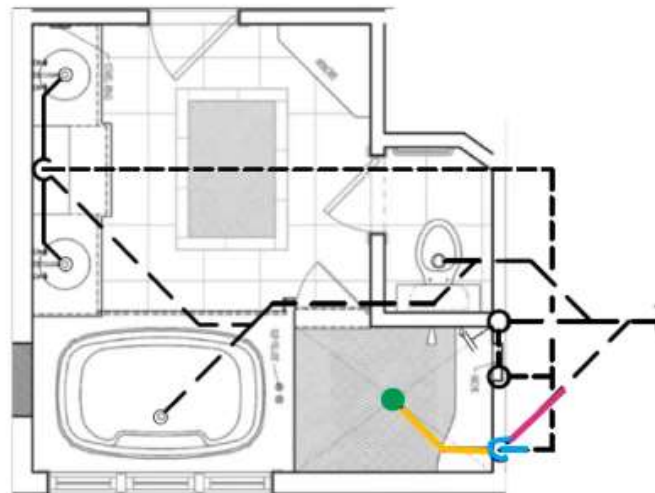
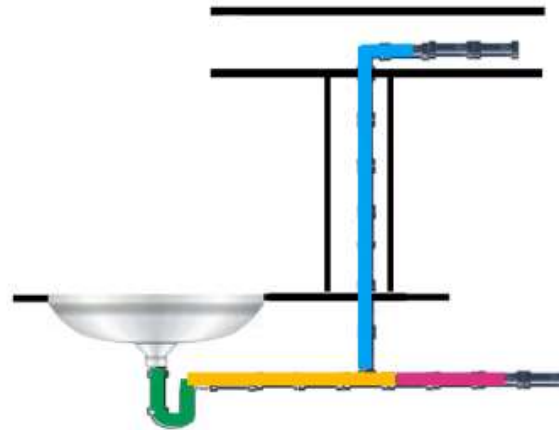
(1) Sortie de drainage  
de l'appareil  
+ Siphon

(2) Le BRAS de Siphon DOIT  
PASSER SOUS UN MUR

(3) Dans le mur ... :

Vers le haut ;  
→ EVENT

Continue son chemin :  
→ DRAINAGE SANITAIRE



Douche  
« VENTÉ »

Séquence :

(1) Sortie de drainage  
de l'appareil  
+ Siphon

(2) Le BRAS de Siphon DOIT  
PASSER SOUS UN MUR

(3) Dans le mur ... :

Vers le haut ;  
→ ÉVENT

Continue son chemin :  
→ DRAINAGE SANITAIRE

(4) Raccorder le  
l'ÉVENT et  
le SANITAIRE de  
façon appropriée.

